



CUIDÁNDOTE DESDE  
EL PRINCIPIO

PARDO HEALTHCARE  
SOLUCIONES PARA HABITACIONES HOSPITALARIAS



# Bienvenidos Bienvenidos



## Pardo

Con más de 50 años de experiencia, PARDO es una de las compañías internacionales líderes en la fabricación de camas y mobiliario hospitalario, y proveedor de las más modernas soluciones en habitaciones inteligentes para hospitales y residencias geriátricas.

En 2012 PARDO se unió al Grupo Pikolin, uno de los mayores grupos industriales de Europa. Con esta adquisición, en PARDO hemos puesto en marcha una fuerte estrategia de expansión nacional e internacional con el objetivo de lograr hacer de nuestra empresa una de las marcas más importantes de camas y mobiliario hospitalario a nivel internacional.

La investigación y el continuo desarrollo en busca de nuevas soluciones constituye un elemento muy importante a la hora de ofrecer a nuestros clientes un producto único basado en la tecnología y la más alta calidad. Por ello estamos en constante contacto con enfermeras, médicos y centros de investigación, con el fin de desarrollar nuevas soluciones para nuestros productos, que logren marcar la diferencia en los centros hospitalarios.

Nos enorgullecemos de un equipo técnico altamente cualificado que logra resolver cualquier tipo de cuestión aportando toda la asistencia necesaria.

## Calidad y Fabricación

Un pilar esencial en PARDO es la amplia oferta y calidad de los productos así como el servicio de primera calidad que brindamos a nuestros clientes. Todos los productos que salen de nuestra fábrica son testados exhaustivamente por una máquina de control de calidad diseñada por Pardo, la cual controla todas las funciones y la calidad del producto. Esto nos ha permitido obtener prestigiosos certificados a nivel internacional que avalan nuestros sistemas de calidad y gestión ambiental.

En PARDO disponemos de unas modernas instalaciones ubicadas en Zaragoza (España), donde son fabricados todos nuestros productos. Sólo trabajamos con proveedores aprobados y revisados por altos estándares de calidad. Nuestra producción es moderna, flexible y avanzada ya que está basada en los principios de eficiencia. Esto significa que podemos personalizar nuestra producción muy rápida y efectivamente para satisfacer las necesidades del cliente.



# ContenidoContenido

## UCI

CAMA HITECH UCI  
TECHNOPLUS CON PESAJE

## HOSPITALIZACIÓN

NEWCARE V3  
NEWCARE  
NEWCARE V2  
NEWCARE V1  
KOMPLET  
TARSIS - EASO  
ACCESORIOS

## MOBILIARIO

NEW CARTAGO  
B-CLASS  
SILLONES  
MESILLAS NEWCARE  
MESAS, MESILLAS AUXILIARES Y ARMARIOS

## PEDIÁTRIA

NEW BABYCARE  
CUNAS

## BARIÁTRICA

NEWCARE BARIÁTRICA  
CARTAGO BARIÁTRICA

INSTALACIONES HOSPITALARIAS...

...PARDO POR EL MUNDO



UCIUCI

La más alta Tecnología  
para ofrecer la mejor atención  
sanitaria a sus pacientes

## Soluciones Pardo para UCI

Con más de 50 años de experiencia dedicados a la búsqueda de soluciones para UCI, Pardo ha obtenido grandes conocimientos en esta área.

En Pardo diseñamos cada producto para satisfacer las necesidades de nuestros clientes, anticipándonos y adaptando nuestros productos a las exigencias de médicos, enfermeras y pacientes.

### Funcionalidad

Las Camas de UCI de Pardo se desarrollan cubriendo todas las necesidades que los profesionales requieren en el área de UCI.

### Ergonomía

El empleo de las Camas de UCI de Pardo es muy sencillo e intuitivo logrando alcanzar todos los requerimientos que conlleva trabajar en un entorno UCI.

### Accesibilidad y Manejabilidad

Las Camas de UCI de Pardo están diseñadas para hacer más sencillo el trabajo diario del personal sanitario y agilizar todas sus funciones.

### Confortabilidad

Las camas de UCI de Pardo están diseñadas para el cuidado constante de los pacientes.



1 Pantalla táctil con los controles en la HiTech ACT



### Características

- Cama de UCI con sistema de elevación eléctrica mediante 3 columnas rectangulares.
- Movimiento de lateralización con sistema de bloqueo en caso de barandillas bajadas.
- Sistema de pesaje integrado en las barandillas ó pantalla táctil (según opciones).
- Movimientos TR/ATR eléctricos.
- CPR de emergencia manual y eléctrico.
- Cabecero/picero extraíbles mediante sistema de bloqueo rápido (versión sin pantalla).
- Barandillas Full length partidas con mandos para pacientes y enfermería.
- Lecho de HPL (fenólico) dividido en 4 secciones desmontables sin herramientas.
- Sistema de doble regresión para prevención de úlceras por presión.
- Batería de emergencia y mando de enfermería avanzado con funciones básicas, pre-programadas y bloqueo selectivo.
- Pedal multifunción con freno centralizado.
- Lecho radiotransparente en tramo tórax.
- Ruedas carenadas dobles (Ø: 15cm)
- Extensibilidad del lecho en 20cm.
- Carga máxima de seguridad de 250kg.
- 4 soportes para accesorios y discos protectores en cada esquina.
- Carenados de material plástico.
- Sistema de pesaje integrado con alarma por salida de cama.

### Información Técnica

Máx. longitud/anchura	220x97cm	Ángulo máx. respaldo/piernas	70°/45° (±5°)
Regulación altura de lecho	82/42cm	Doble autorregresión	16´5cm
Tamaño recom. colchón	86x200x14cm	TR/ATR	18°/18° (±2°)
		Lateralización	20°

### Información Eléctrica

Alimentación eléctrica	3A max./230V ±10%a.c. 50/60Hz
Protección descarga eléctrica/penetración de líquidos	Clase I Tipo B/IP66
Operación intermitente del motor	10% max. 2min/18min
Alimentación eléctrica opcional	110 ±10%a.c. 50/60Hz

\* Esta información técnica se refiere a una configuración estándar. Cualquier opción puede hacer que esta varíe.

### Opciones

- Pantalla táctil
- Portasueros y/o Potencia
- Luz nocturna
- Barandillas Full length partidas sin mandos para paciente/enfermería
- 5ª rueda
- Mando paciente por cable
- Alarma de freno
- Mando satélite de paciente
- Bandeja portaplacas
- Pedal de elevación/descenso
- Mesita extensible



## Características

- Cama de UCI con sistema de elevación eléctrica mediante 2 columnas rectangulares.
- Sistema de pesaje integrado en barandillas.
- Movimientos TR/ATR eléctricos.
- CPR de emergencia manual y eléctrico.
- Cabecero y piecero extraíbles mediante sistema de bloqueo rápido.
- Barandillas Full length partidas con mandos para pacientes y enfermería.
- Lecho de HPL (fenólico) dividido en 4 secciones desmontables.
- Sistema de doble regresión para prevención de úlceras por presión.
- Batería de emergencia y mando de enfermería avanzado con funciones y bloqueo selectivo.
- Lecho radiotransparente en tramo tórax.
- Ruedas carenadas dobles (Ø: 15cm) con sistema de frenado central por pedal.
- Carga máxima de seguridad de 250kg.
- Extensibilidad del lecho en 30cm.
- 4 soportes para accesorios y discos protectores en cada esquina.
- Carenados de material plástico.
- Sistema de pesaje integrado con alarma por salida de cama.

## Información Técnica

Máx. longitud/anchura	220x97cm	Ángulo máx. respaldo/piernas	70°/47°(±5°)
Regulación altura de lecho	82/42cm	Doble autorregresión	16'5cm
Tamaño recom. colchón	86x200x14cm	TR/ATR	17°/17°(±2°)

## Información Eléctrica

Alimentación eléctrica	3A max./230V ±10%a.c. 50/60Hz
Protección descarga eléctrica/penetración de líquidos	Clase II Tipo B/IPX6
Operación intermitente del motor	10% max. 2min/18min
Alimentación eléctrica opcional	110 ±10%a.c. 50/60Hz

\* Esta información técnica se refiere a una configuración estándar. Cualquier opción puede hacer que esta varíe.

## Opciones

- Portasueros y/o Potencia
- Luz bajo la cama
- Barandillas Full length partidas sin mandos de membrana
- Mesita extensible
- 5ª rueda
- Ruedas carenadas simples (Ø: 15cm)
- Mando paciente por cable
- Alarma de freno
- Mando satélite de paciente
- Bandeja portaplacas
- Pedal de elevación/descenso



# Hospitalización Hospitalización



Su cuidado,  
Nuestra misión

## Soluciones Pardo para Hospitalización

Las camas de planta de Pardo se basan principalmente en dos valores: la atención constante y los conocimientos de los profesionales sanitarios.

La experiencia de cientos de profesionales en esta área es una pieza clave a la hora de diseñar y mejorar nuestras camas de planta, y es por eso que trabajamos junto con el personal sanitario en diferentes hospitales con el fin de detectar las necesidades reales. Otro de nuestros propósitos es hacer la estancia en el hospital, más confortable para el paciente.

### **Funcionalidad**

Las camas de planta de Pardo se desarrollan cubriendo todas las necesidades que los profesionales requieren en el área de hospitalización.

### **Ergonomía**

El empleo de las Camas de planta de Pardo es muy sencillo e intuitivo logrando alcanzar todos los requerimientos que conlleva trabajar en un área de hospitalización.

### **Accesibilidad y Manejabilidad**

Las camas de planta de Pardo están diseñadas para hacer más sencillo e intuitivo el trabajo diario del personal sanitario y agilizar todas sus funciones, gracias a su ligereza y robustez.

### **Confortabilidad**

Las camas de planta de Pardo están diseñadas para el cuidado constante de los pacientes.



# Newcare V3 Newcare V3

## Cama Eléctrica



### Características

- Nuevo modelo de cama de planta para hospital con moderno diseño.
- Cama de hospital con sistema de elevación eléctrica mediante compás con actuadores lineales.
- Movimientos TR/ATR eléctricos.
- CPR de emergencia manual y eléctrico.
- Cabecero y piecero extraíbles mediante sistema de bloqueo rápido, con una sola mano.
- Fijación de cabecero al chasis de la cama.
- Barandillas Full length partidas con mandos para pacientes y enfermería.
- Lecho de HPL (fenólico) dividido en 4 secciones desmontables sin herramientas.
- Sistema de doble regresión para prevención de úlceras por presión.
- Batería de emergencia y mando de enfermería avanzado con funciones y bloqueo selectivo.
- Lecho radiotransparente en tramo tórax.
- Ruedas carenadas dobles (Ø: 15cm) con sistema de frenado central por pedal.
- 5ª rueda.
- Carga máxima de seguridad de 265kg.
- Extensibilidad del lecho en 30cm.
- Mesa de HPL extraíble con una mano situada bajo el piecero de la cama.
- 4 soportes para accesorios y discos protectores en cada esquina.
- Posicionado de pies con amortiguador

### Información Técnica

Máx. longitud/anchura	220x101cm	Ángulo máx. respaldo/piernas	70°/47° (± 5°)
Regulación altura de lecho	84/42cm	Doble autorregresión	16'5cm
Tamaño recom. colchón	86x200x14cm	TR/ATR	13°/14° (± 2°)

### Información Eléctrica

Alimentación eléctrica	3A max./230V ±10%a.c. 50/60Hz
Protección descarga eléctrica/penetración de líquidos	Clase II Tipo B/IP66
Operación intermitente del motor	10% max. 2min/18min
Alimentación eléctrica opcional	a120V ±10%a.c. 50/60Hz

\* Esta información técnica se refiere a una configuración estándar. Cualquier opción puede hacer que esta varíe.

### Opciones

- Portasueros y/o Potencia
- Barandillas Full length partidas sin mandos membrana
- Ruedas integrales simples (Ø: 15cm)
- Pedal de elevación/descenso
- Mando paciente por cable
- Alarma de freno
- Bandeja portaplacas
- Luz bajo cama

# Newcare Newcare

## Cama Eléctrica



### Características

- Cama de hospital con sistema de elevación eléctrica mediante compás con actuadores lineales.
- Movimientos TR/ATR eléctricos.
- CPR de emergencia manual y eléctrico.
- Cabecero y piecero extraíbles mediante sistema de bloqueo rápido, con una sola mano.
- Barandillas Full length partidas con mandos para pacientes y enfermería.
- Lecho de HPL (fenólico) dividido en 4 secciones desmontables sin herramientas.
- Sistema de doble regresión para prevención de úlceras por presión.
- Batería de emergencia y mando de enfermería avanzado con funciones y bloqueo selectivo.
- Lecho radiotransparente en tramo tórax.
- Ruedas integrales simples (Ø: 15cm) con sistema de frenado centralizado.
- Carga máxima de seguridad de 250kg.
- Extensibilidad del lecho en 30cm.
- 4 soportes para accesorios y discos protectores en cada esquina.

### Opciones

- Portasueros y/o Potencia
- Luz bajo cama
- Barandillas Full length partidas sin mandos para paciente/enfermería
- Barandillas metálicas en acero pintado ó inox.
- 5ª rueda
- Ruedas carenadas dobles (Ø: 15cm)
- Mesa extensible
- Mando paciente por cable
- Alarma de freno
- Mando satélite para paciente
- Bandeja portaplacas
- Pedal de elevación/descenso

### Información Técnica

Máx. longitud/anchura	220x97cm	Ángulo máx. respaldo/piernas	70°/45° (±5°)
Regulación altura de lecho	80/40cm	Doble autorregresión	16'5cm
Tamaño recom. colchón	86x200x14cm	TR/ATR	13°/15° (±2°)

### Información Eléctrica

Alimentación eléctrica	3A max./230V ±10%a.c. 50/60Hz
Protección descarga eléctrica/penetración de líquidos	Clase II Tipo B/IPX6
Operación intermitente del motor	10% max. 2min/18min
Alimentación eléctrica opcional	a120V ±10%a.c. 50/60Hz

\* Esta información técnica se refiere a una configuración estándar. Cualquier opción puede hacer que esta varíe.

# Newcare V2 Newcare V2

## Cama Eléctrica



### Características

- Cama de planta eléctrica para hospital.
- Lecho de paneles fijos de HPL (fenólico).
- CPR de emergencia manual y eléctrico.
- 4 secciones articuladas mediante motores lineales con protección IPX6.
- 4 ruedas integrales simples (Ø: 15cm).
- Sistema de frenado centralizado.
- Movimientos TR/ATR eléctricos.
- Sistema de doble regresión (16cm) para prevención de úlceras por presión.
- CPR de emergencia mediante palancas de desbloqueo rápido a ambos lados de la cama.
- Carga máxima de seguridad de 250kg.
- Mando paciente por cable.
- 4 soportes para accesorios y discos protectores en cada esquina.
- Soportes para bolsas de drenaje y nasogástricas.
- Cabecero y piecero de polipropileno extraíbles.
- Barandillas Full length partidas.
- Mando paciente por cable con bloqueo de funciones.

### Información Técnica

Máx. longitud/anchura	220x97cm	Ángulo máx. respaldo/piernas	70°/47° (±5°)
Regulación altura de lecho	82/42cm	Doble autorregresión	16´5cm
Tamaño recom. colchón	86x200x14cm	TR/ATR	13°/14° (±2°)

### Información Eléctrica

Alimentación eléctrica	3A max./230V ±10%a.c. 50/60Hz
Protección descarga eléctrica/penetración de líquidos	Clase II Tipo B/IPX6
Operación intermitente del motor	10% max. 2min/18min
Alimentación eléctrica opcional	110 ±10%a.c. 50/60Hz

\* Esta información técnica se refiere a una configuración estándar. Cualquier opción puede hacer que esta varíe.

### Opciones

- Barandillas metálicas en acero pintado o acero inoxidable
- Batería de emergencia
- Mando de enfermería básico
- Portasueros y/o Potencia
- Ruedas simples (Ø: 12´5cm) con sistema de frenado individual





## Características

Nueva generación de camas manuales con diseño moderno.

- Cama de planta manual para hospital.
- Altura fija 55cm.
- Lecho de paneles fijos de HPL.
- 4 o 2 planos de articulación mediante husillos situados bajo el piecero.
- Indicador de ángulo de inclinación del respaldo.
- 4 ruedas integrales simples (Ø: 15cm).
- Sistema de frenado centralizado.
- Doble regresión para prevención de úlceras por presión.
- Carga máxima de seguridad de 230kg.
- 4 soportes para accesorios y discos protectores en cada esquina.
- Soportes para bolsas de drenaje y nasogástricas.
- Cabecero y piecero de polipropileno extraíbles.
- Barandillas Full length partidas.
- Indicadores de ángulos respaldo y TR/ATR en barandillas.

## Información Técnica

Máx. longitud/anchura	225x97cm (±1cm)	Tamaño recom. colchón	86x200x13cm
Altura fija	55cm (±1cm)	Ángulo máx. respaldo	62° (±5°)

\* Esta información técnica se refiere a una configuración estándar. Cualquier opción puede hacer que esta varíe.

## Opciones

- Barandillas metálicas en acero pintado o acero inoxidable
- Portasueros y/o Potencia
- Ruedas simples (Ø: 12'5cm) con sistema de frenado individual

# KompletKomplet

Cama Eléctrica & Manual



(Disponible versión pediátrica 160x80cm)

## Información Técnica

Máx. longitud/anchura	213x96cm	Ángulo máx. respaldo/piernas	72°/33°(±5°)
Regulación altura de lecho	83/43cm	TR/ATR	8°/12°(±2°)
Tamaño recom. colchón	90x196x14cm		

## Información Eléctrica

Alimentación eléctrica	2A max. 110/230V ±10%a.c. 50/60Hz
Protección descarga eléctrica/penetración de líquidos	Clase II Tipo B/IP66
Operación intermitente del motor	10% max. 2min/18min

\* Esta información técnica se refiere a una configuración estándar. Cualquier opción puede hacer que esta varíe.

## Características

Cama de planta eléctrica o manual para hospital.

- Lecho realizado en paneles desmontables de ABS.
- 4 ruedas integrales simples (Ø: 15cm).
- Sistema de frenado centralizado.
- Movimientos TR/ATR manuales.
- Doble regresión para prevención de úlceras por presión.
- Carga máxima de seguridad de 190kg.
- 4 soportes para accesorios y discos protectores en cada esquina.
- Soportes para bolsas de drenaje y nasogástricas.
- Cabecero y piecero de polipropileno extraíbles.

### Versión eléctrica

- 4 secciones articuladas con motores lineales IP66.
- CPR de emergencia..
- Extensibilidad del lecho en 30cm.

### Versión manual

- 4 planos de articulación mediante husillos y ajuste de altura hidráulico.

## Opciones

- Barandillas metálicas en acero pintado o acero inoxidable
- Lecho de paneles de HPL
- Portasueros y/o Potencia
- 5ª rueda

### Versión eléctrica

- Batería de emergencia
- Mando paciente por cable
- Mando de enfermería



Tarsis  
camilla

### Características

- 2 secciones articuladas.
- Colchoneta de espuma HR o viscoelástica.
- Lecho radiotransparente.
- Portaplacas RX en tramo tórax.
- Altura regulable hidráulica.
- TR/ATR manual hasta 12°/8°.
- CPR de emergencia.
- Sistema de mejora de transferencias (SMT).
- Mesa multifuncional. Opcional.
- Soporte múltiple para bolsas de drenaje y nasogástricas.
- 5ª rueda.
- Portasueros telescópico.
- Carga máxima de seguridad de 210kg.



Easo  
cama manual

### Características

- Cama de planta manual para hospital.
- Altura fija 55cm.
- Lecho de paneles fijos de HPL.
- 4 planos de articulación mediante husillos situados bajo el piecero.
- 4 ruedas simples (Ø: 12'5cm) con freno individual.
- 4 soportes para accesorios y discos protectores en cada esquina.
- Cabecero y piecero de polipropileno extraíbles.
- Carga máxima de seguridad de 230kg.

### Opciones

- Barandillas metálicas en acero pintado o acero inoxidable
- Lecho en diseño de rejilla.
- Portasueros
- Potencia





## Portasueros



- Fabricado en acero recubierto de pintura EPOXY o acero inoxidable.
- Doble o cuádruple enganche de metal para varios goteros.
- Regulable en altura.
- Fácilmente extraíble.

## Potencia



- Fabricado en acero recubierto de pintura EPOXY o acero inoxidable.
- Dispone de topes para limitar la movilidad del asidero y evitar su salida del soporte.
- Regulable en altura, manual o retráctil (según modelo).
- Fácilmente extraíble.

## Portabombonas



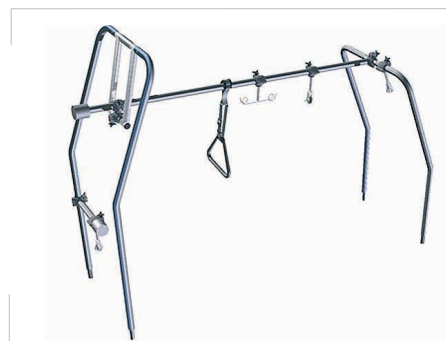
- Portabombonas para botella de oxígeno (tamaño:  $\varnothing 15\text{cm}$ ) realizado en acero inoxidable.
- Fácilmente ajustable a la cama.
- Para colocar en el cabecero o piecero de la cama.

## Mesa multifunción



- Mesa multifunción con mecanismo de abatimiento para montaje sobre piecero.
- Tablero de HPL y estructura de acero.
- Para uso como estante o soporte de monitor.

## Arco balcánico



- Arco balcánico en aluminio o acero inoxidable.
- Accesorios disponibles según necesidades.

### Aluminio

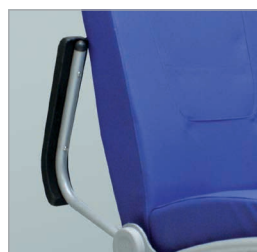
Estructura en perfil de aluminio de sección transversal octogonal, con sujeciones y accesorios de tracción. Su construcción en aluminio le proporciona a la estructura calidad y ligereza, así como resistencia al peso.

### Acero inoxidable

Con estructura de acero y perfil de sección transversal cuadrado de 30 x 30 mm, con sujeciones y accesorios de tracción. Su diseño en tubo de acero le confiere fuerza y estabilidad, a la par que lo hace ligero y fácil de manipular.



1 Botón de fácil uso



2 Reposabrazos móvil



Múltiples posiciones

### Características

Sillón de acompañante para hospital con un diseño más nuevo y fresco.

- Estructura de alta resistencia en acero tubular con recubrimiento superficial de pintura EPOXY.
- Respaldo y reposa piernas móvil para mayor confort del paciente.
- Reposabrazos abatibles para un mejor acceso lateral del paciente. Especial para el uso de elevadores de pacientes.
- Sección de piernas y respaldo reclinables de forma independiente (mediante pistón de gas) localizado a ambos lados de la silla.
- Tapicería fácil de limpiar y mantener.
- El vinilo del tapizado crea una barrera eficaz contra los tres grandes problemas en entornos hospitalarios - germen, abrasión y manchas.
- Múltiples opciones de color.

### Opciones

- 4 ruedas carenadas dobles (100mm) con sistema de freno individual.
- 2 ruedas carenadas dobles (100mm) con sistema de freno individual.
- Sin ruedas

### Información técnica

Longitud	85cm(±5cm)
Anchura	60cm(±2cm)
Altura	123cm (±2cm)
Carga máx. de seguridad	135kg

\* Esta información técnica se refiere a una configuración estándar. Cualquier opción puede hacer que esta varíe.

## B-Class



### Información técnica

Longitud (cerrada/abierta) 98cm (±5cm)

Anchura 90cm (±2cm)



Altura 98cm (±5cm)

Carga máx. de seguridad 135kg

### Características

**Sofá de fácil conversión en cama.**

- De apertura/cierre fácil gracias a su mecanismo suave de sencillo manejo.
- Compartimento de almacenaje para ropa de cama y mantas.
- Múltiples opciones de color.
- 4 ruedas carenadas dobles (7'5cm) con sistema de freno individual.
- Estructura de acero de alta resistencia.
- El vinilo del tapizado crea una barrera eficaz contra los tres grandes problemas en entornos hospitalarios - gérmenes, abrasión y manchas.

## C-Class



### Información técnica

Longitud (cerrada/abierta) 90/200cm (±10cm)

Anchura 120cm (±10cm)



Altura 83cm (±10cm)

Carga máx. de seguridad 250kg

### Características

**Sofá de líneas suaves y bordes redondeados, de fácil conversión en cama.**

- De apertura/cierre fácil gracias a su mecanismo suave de sencillo manejo, se convierte en una cama de 80x190cm (opc. otras medidas).
- Estructura de acero de alta resistencia.
- Sillón en base de espuma de poliuretano (25 kg/m<sup>3</sup>) y asiento (30 kg/m<sup>3</sup>).
- El vinilo del tapizado crea una barrera eficaz contra los tres grandes problemas en entornos hospitalarios - gérmenes, abrasión y manchas.
- En el interior del sillón va incorporado un colchón de espuma de poliuretano de densidad 30 kg/m<sup>3</sup> cuyas dimensiones dependerán del tamaño del sofá.

## Cartago



### Sillón hospitalario

- Estructura metálica resistente.
- Tapizado vinílico de fácil limpieza.
- Respaldo reclinable mediante una palanca (pistón de gas).
- Reclinado manual de reposapiernas.
- Reposabrazos plegable para fácil acceso lateral.

### Opciones

- 2 o 4 ruedas giratorias
- Mesita auxiliar
- Soporte portasueros
- Portasueros con 2 ganchos

## Deba



### Sillón hospitalario

- Estructura metálica resistente.
- Tapizado vinílico de fácil limpieza.
- Respaldo reclinable mediante una palanca (pistón de gas).
- Reclinado manual de reposapiernas.
- Reposabrazos plegable para fácil acceso lateral.
- Reposabrazos con acolchado de espuma confortable.

### Opciones

- 4 o 2 ruedas giratorias
- Soporte portasueros
- Portasueros con 2 ganchos

## S-Class



### Sofá convertible

- Sofá de diseño moderno de 160cm. de largo que puede ser rápidamente transformado en cama.
- Dimensiones de cama 190x80cm.
- Colchón de espuma con tapizado de fácil limpieza.
- Asiento y respaldo desmontables.
- Estructura metálica pintada en EPOXY.
- Fácil limpieza bajo el sofá.

## BelateMed



### Butaca ergonómica de descanso

- Estructura de pino y tablero fuerte y resistente.
- Respaldo con orejero integrado abatible y reposapiés articulado.
- 4 ruedas giratorias de 75mm., dos de ellas con freno individual.
- Soporte para gotero (portasueros no incluido)
- Tapicería de fácil limpieza.
- Múltiples opciones de color.





Mesilla NewCare  
100

- Versión simple y más pequeña que la mesilla Newcare con la misma alta calidad.
- Con un cajón superior, un hueco intermedio y armario en la parte inferior que ofrece mucho espacio de almacenaje con fácil accesibilidad.



Mesilla NewCare  
200

- Versión simple y más ancha que la mesilla Newcare con la misma alta calidad.
- Con un cajón superior y armario en la parte inferior, ofrece mucho espacio de almacenaje con fácil accesibilidad.

### Características

- Mesillas fabricadas con estructura de HPL impermeable, ignífuga y de alta resistencia para el control de infecciones.
- Acabado superficial resistente a los golpes, a la luz, abrasión y al rayado, especialmente en las esquinas y en la parte inferior. No se altera en contacto con alcoholes, disolventes, detergentes y productos alimenticios.
- Superficies de contacto con cantos redondeados eliminando esquinas o superficies cortantes, permitiendo una fácil limpieza y previniendo lesiones.
- Todos los cajones de las mesillas incorporan mecanismos de cierre suave que pueden ser abiertos fácilmente.
- Posibilidad de elección entre diferentes colores para los frontales.



Mesilla NewCare  
Reversible

- Función reversible - la mesilla es accesible por ambos lados.
- Con cajón superior, hueco intermedio y armario en la parte inferior, ofrece mucho espacio de almacenaje con fácil accesibilidad.
- Módulo lateral con doble espacio que puede ser usado para guardar botellas de oxígeno, toallas o prensa.
- Opcional: Mesa para cama con pistón a gas totalmente integrada.



Mesilla NewCare  
con refrigerador

- Con un cajón superior, un hueco intermedio y armario en la parte inferior que ofrece mucho espacio de almacenaje con fácil accesibilidad.
- Equipado con un refrigerador de 21 litros silencioso con bandeja de plástico ajustable con hueco para botellas altas.



## Salduba con complemento

- Mesilla de alta resistencia y ligereza con cajón y espacio de almacenaje.
- Con mesa lateral con pistón a gas para regular su altura.
- Tableros en MDF con recubierto melamínico y cantos de PVC.
- Tapas superiores e inferiores en ABS.
- 4 ruedas giratorias con freno individual.



## Salduba

- Mesilla de alta resistencia y ligereza con cajón y espacio de almacenaje.
- Tableros en MDF con recubierto melamínico y cantos de PVC.
- Tapas superiores e inferiores en ABS.
- 4 ruedas giratorias con freno individual.



## Revi 100

- Mesilla sencilla fabricada en paneles laminados con superficie de melamina.
- Estructura de alta resistencia y ligereza.
- Distribución: un pequeño cajón superior y un espacio de almacenamiento con puerta.
- 4 ruedas giratorias con freno individual.



## Revi

- Mesilla con estructura de gran resistencia y ligereza realizada en melamina.
- Cajón y armario con tiradores ergonómicos.
- 4 ruedas giratorias con freno individual.



## Ega

- Mesilla de noche con bandeja auxiliar.
- Estructura metálica con paneles frontales y mesas de HPL.
- Atril reclinable en 5 posiciones.
- El atril permite un giro de 360° para mayor acercamiento a la cama.
- 4 ruedas giratorias con freno individual.



## Atril Gas

- Mesa auxiliar con sistema de regulación de altura por pistón de gas.
- Tablero atril bi-orientable en HPL para lectura o servicio de comida.
- 4 ruedas giratorias con freno individual.
- Disponible con base en H o en U.



## Salduba armario

- Armario de alta resistencia y ligereza.
- Estructura en MDF recubrimiento con PVC termoconformado.
- Tapa superior e inferior en ABS.
- Sistema de cerradura con llave.
- Perchero interior.
- 4 ruedas giratorias con freno individual.

## Armario



## Atril Volteable

- Mesa auxiliar volteable.
- Altura regulable asistida por muelle.
- Tablero en HPL.
- Con función de volteo para ahorrar espacio en la habitación.
- 4 ruedas giratorias con freno individual.
- Disponible con base en H o en U.

# Pediatría Pediatría

Pardo, cuidándote  
desde el principio

## Soluciones Pediátricas Pardo

Uno de los momentos más importantes de nuestra vida puede tener lugar en un producto de Pardo. Por esta razón, tratamos de diseñar y desarrollar nuestra cama de partos así como nuestras cunas, ofreciendo el mejor soporte posible tanto al paciente como al equipo sanitario, para ayudarles en esos momentos únicos.

### Funcionalidad

Nuestra cama de partos así como las cunas son desarrolladas con todas las funciones que los profesionales del área pediátrica necesitan.

### Ergonomía

Trabajar con nuestra cama de partos y nuestras cunas es muy sencillo e intuitivo, logrando alcanzar todos los requerimientos que conlleva trabajar en un área de pediatría.

### Accesibilidad

Nuestros productos están diseñados para hacer más fácil el trabajo diario del personal sanitario y agilizar todas sus funciones.

### Manejabilidad

Nuestros productos son muy sencillos de manejar para el personal sanitario, gracias a su liviandad y su robustez.

### Confortabilidad

La cama de partos y las cunas de Pardo están diseñadas para el cuidado constante de los pacientes.



La New Baby Care como cama de planta





## Características

- Cama de partos moderna y avanzada que permite realizar todas las fases del parto en la misma.
- Sistema de elevación por compás con actuadores lineales de gran calidad.
- Movimientos TR/ATR eléctricos.
- CPR de emergencia manual y eléctrico.
- Cabecero, piecero y barandillas con sistema de bloqueo rápido.
- Colchón extraíble en 2 partes con soporte adicional para la espalda.
- Cubeta de acero inoxidable para líquidos.
- Sección de asiento con capa de plástico para mayor control de infecciones.
- Lecho desmontable de HPL (fenólico).
- Ruedas carenadas dobles (Ø: 15cm) con sistema de freno centralizado.
- Permite transformarse en una cama de hospital normal.

## Información Técnica

Máx. longitud/anchura	220x110cm	Ángulo max. respaldo	65°(±3°)
Regulación altura de lecho	98/53cm	TR/ATR	13'5°/16'5°(±2°)
Carga máxima de seguridad	230kg		

## Información Eléctrica

Alimentación eléctrica	2A max. 110/230V ±10%a.c. 50/60Hz
Protección descarga eléctrica/penetración de líquidos	Clase II Tipo B/IP66
Operación intermitente del motor	10% max. 2min/18min

## Opciones

- Mando de enfermería con botones de bloqueo
- Batería de emergencia
- Portasueros

## Accesorios

- Reposapiernas ajustables
- Empuñaduras
- Reposapiés regulables en altura
- Marco de agarre



## Rodas Babycare

- Dos secciones articuladas por bisagra multipunto.
- Regulación altura eléctrica: máx. 119cm/min. 88cm.
- TR/ATR de accionamiento mecánico: 12° /11°.
- Motorización con protección IP66.
- Visión de 360°.
- Barandillas regulables con múltiples alturas.
- Ruedas integrales (Ø: 15cm)
- Barra de transporte.
- Bandeja multiusos.
- Multisoporte para bolsas de drenaje.
- Portasueros.
- Pedal multifunción.
- Batería de emergencia.
- Carga máxima de seguridad de 50kg.



## Trend

- Dos secciones articuladas (accionamiento manual).
- Estructura electropulida.
- Recubrimiento de poliéster y acero inoxidable.
- TR/ATR de accionamiento mecánico.
- Visión de 360°.
- Barandillas regulables en múltiples alturas.
- Cuatro ruedas giratorias (Ø: 10cm)
- Portasueros regulable en altura.
- Bandeja multiusos.
- Discos protectores en cada esquina.



## Neonatos

- Neonatos, cuna para recién nacidos, con estructura en acero inoxidable.
- Cubeta de metacrilato.
- Bandeja inferior portaobjetos.
- TR/ATR de accionamiento manual.
- Cuatro ruedas giratorias de (Ø: 10cm) con frenado individual.
- Colchón de espuma con funda.
- Cuna ligera y de fácil limpieza.

## NewCare Junior



Cama de hospital, de dimensiones reducidas, especialmente diseñada para niños. Con sistema de elevación eléctrica mediante compás con actuadores lineales.

- Movimientos TR/ATR eléctricos.
- CPR de emergencia manual y eléctrico.
- Cabecero y piecero extraíbles mediante sistema de bloqueo rápido.
- Lecho de HPL (fenólico) dividido en 4 secciones desmontables sin herramientas.

- Barandillas Full length partidas en polipropileno.
- Sistema de doble regresión, reduce la presión pélvica para prevención de úlceras por presión.
- Batería de emergencia y mando de enfermería opcional con funciones y bloqueo selectivo.
- Ruedas integrales simples (Ø: 12'5cm) con sistema de frenado centralizado.
- Carga máxima de seguridad de 250kg.
- Extensibilidad del lecho en 30cm.
- 4 soportes para accesorios y discos protectores.

## Komplet Pediátrica



Cama hospitalaria, de dimensiones reducidas diseñada especialmente para niños.

- Barandillas escamoteables de 4 tubos de acero inoxidable.
- La elevación de los módulos del lecho y la elevación de la cama se realiza mediante motores eléctricos.
- 4 soportes para accesorios (potencia, portasueros, arco balcánico, etc.).
- Somier dividido en cuatro planos articulados

(tronco, muslos, piernas y un módulo fijo) accionados eléctricamente.

- CPR de emergencia manual.
- Posicionado universal del módulo de piernas mediante unas bisagras reversibles (rastomat).
- Discos protectores en las esquinas.
- Ruedas carenadas de 150 mm. con pedal de freno con tres posiciones (accionado rueda direccional, movimiento libre y frenado simultáneo de las cuatro ruedas).



A photograph of a hospital hallway. On the left, a patient is lying in a bariatric bed, which is partially visible through a window. The room is brightly lit, and there are medical supplies on a table next to the bed. The hallway continues into the background, with a glass door and a blue armchair visible. The overall atmosphere is clean and professional.

BariátricaBariátrica

Solución Bariátrica, para proporcionar un cuidado eficaz

## Solución Bariátrica Pardo

La obesidad se está convirtiendo en un problema de salud generalizado en muchos países, por lo que Pardo ha decidido diseñar camas de hospital y sillas reclinables para uso bariátrico que marcarán la diferencia, para pacientes y profesionales sanitarios. Nuestra solución bariátrica está basada en el concepto de dar un mayor confort al paciente y mejorar el trabajo diario del personal médico.

### **Funcionalidad**

Las camas de planta y sillas reclinables para uso bariátrico de Pardo se desarrollan cubriendo todas las necesidades que los profesionales requieren en el área de hospitalización bariátrica.

### **Ergonomía**

El empleo de las camas de planta y sillas reclinables para uso bariátrico es muy sencillo e intuitivo, logrando alcanzar todos los requerimientos que conlleva trabajar en un área de hospitalización bariátrica.

### **Accesibilidad**

Las camas de planta y sillas reclinables de uso bariátrico están diseñadas para hacer más sencillo el trabajo diario del personal sanitario y asegurar la comprensión de todas sus funciones.

### **Manejabilidad**

Nuestras camas de planta y sillas reclinables para uso bariátrico son sencillas de manejar, sin problemas para el personal sanitario.

### **Confortabilidad**

Las camas de planta y sillas reclinables para uso bariátrico están diseñadas para el cuidado constante de los pacientes.

# NewcareBariátricaNewcareBariátrica



## Características

- Cama de planta eléctrica para uso bariátrico.
- Lecho de HPL (fenólico) dividido en 4 secciones fijas.
- 4 secciones articuladas con motores lineales IP66.
- 4 Ruedas carenadas dobles (Ø: 15cm).
- Pedal con sistema de freno centralizado.
- Movimientos TR/ATR eléctricos.
- Sistema de doble regresión (16cm) para prevención de úlceras por presión.
- CPR de emergencia mediante palancas de desbloqueo rápido a ambos lados de la cama.
- Carga máxima de seguridad 320 kg.
- Mando paciente por cable.
- 4 soportes para accesorios y discos protectores en cada esquina.
- Soportes para bolsas de drenaje y nasogástricas.
- Cabecero y piecero extraíbles en acero inoxidable y parte central en HPL.
- Barandillas Full length partidas

## Información Técnica

Máx. longitud/anchura	220x109/115cm	Ángulo máx. respaldo/piernas	70°/45°(±5°)
Regulación altura de lecho	79/39cm	TR/ATR	13°/15°(±2°)
Carga máxima de seguridad	320kg		

## Información Eléctrica

Alimentación eléctrica	2A max. 110/230V ±10%a.c. 50/60Hz
Protección descarga eléctrica/penetración de líquidos	Clase II Tipo B/IP66
Operación intermitente del motor	10% max. 2min/18min

\* Esta información técnica se refiere a una configuración estándar. Cualquier opción puede hacer que esta varíe.

## Opciones

- Barandillas Full length partidas con mandos de membrana
- Barandillas metálicas en acero pintado o acero inoxidable
- Batería de emergencia
- Mando de enfermería básico o avanzado
- Portasueros
- Potencia

# CartagoBariátrico



## Características

Sillón reclinable de diseño moderno y resistente para uso bariátrico.

- Estructura metálica extra fuerte para pacientes bariátricos.
- Carga máxima de seguridad 200kg.
- Tapizado de vinilo de fácil limpieza.
- Respaldo reclinable mediante palanca (pistón a gas).
- Reposapiés con reclinación manual.
- Reposabrazos abatibles para un mejor acceso lateral del paciente. Especial para el uso de elevadores de pacientes.

## Opciones

- 2 o 4 ruedas giratorias
- Mesita auxiliar
- Soporte para portasueros
- Portasueros con dos ganchos



1 Manivela pistón a gas



2 Reposabrazos móvil



Múltiples posiciones

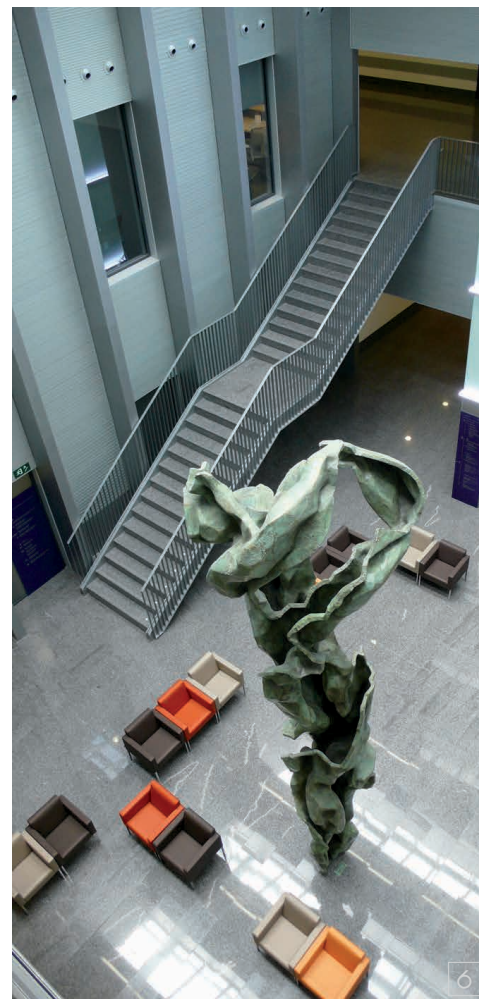
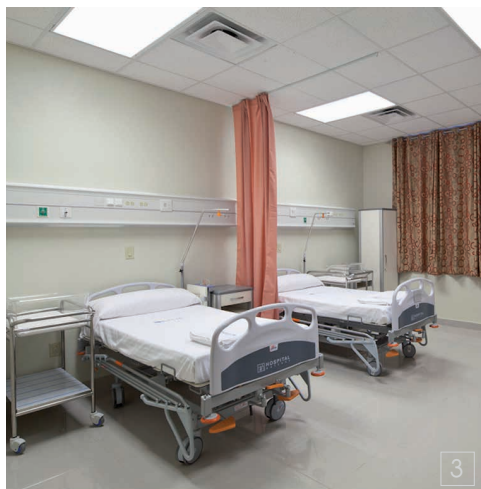
## Información técnica

Longitud	115cm (±5cm)
Anchura	70cm (±5cm)
Altura	123cm (±2cm)
Carga máx. de seguridad	200kg

\* Esta información técnica se refiere a una configuración estándar. Cualquier opción puede hacer que esta varíe.



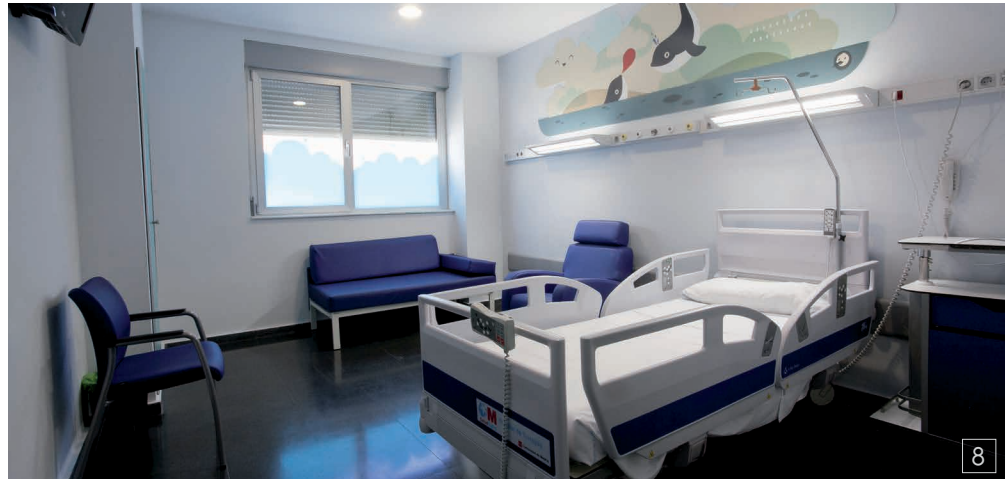
# Instalaciones Hospitalarias



- 1 - 2) Hospital La Fe, Valencia.  
3 - 4) Hospital Materno. Dr. Reynaldo Almanzar, República Dominicana.  
5 - 6) Clínica IMQ Zorrotzaurre, Bilbao.  
7 - 8) Hospital de Torrejón, Madrid.  
9 - 10) Centro CNAI, Pamplona.  
11 - 12) Hospital del Vinalopó, Elche.



# Instalaciones Hospitalarias Instalaciones Hospitalarias





- Arabia Saudita
- Emiratos Árabes Unidos
- Jordania
- Kuwait
- Catar
- Líbano
- Siria
- Egipto
- Pakistán
- Irak
- Irán
- Marruecos
- Rep. Dem. del Congo
- Senegal
- Angola
- Libia
- Ghana
- Argelia
- Túnez
- Sudáfrica
- México
- Colombia
- Ecuador
- Perú
- Chile

- Argentina
- EE.UU.
- Brasil
- Panamá
- St. Lucía
- República Dominicana
- Cuba
- Paraguay
- Venezuela
- India
- Tailandia
- Indonesia
- Portugal
- Serbia
- Reino Unido
- Lituania
- Letonia

- Malta
- Rusia
- Polonia
- Rumanía
- Grecia
- España
- Francia
- Italia

## Hospitales equipados por Pardo



### **Hospital Universitario Valdecilla, España**

El Hospital Universitario de Valdecilla es un nuevo hospital (400 camas) localizado en Santander, España, que incorpora la última tecnología para poder ofrecer el mejor servicio sanitario.

Este hospital es considerado el hospital público más moderno en España.



### **Al Khalidi Medical Center, Jordania**

Al Khalidi Medical Center es el centro de atención médica privada líder en Jordania y se ha establecido como referente clave en atención sanitaria en Oriente Medio.

# TECNOIMAGEN

www.tecnoimagen.com.ar | 0810 333 8273



CUIDÁNDOTE DESDE  
EL PRINCIPIO

FÁBRICA  
Polígono Centrovía  
C/ Los Ángeles 5,  
50198 La Muela, Zaragoza (Spain)  
Tel.: (+34) 976 300 033 · Fax: (+34) 976 320 647  
export@pardo.es  
[www.pardo.es](http://www.pardo.es)

**pikolin**  
grupo