

Colchón Stratus9.1

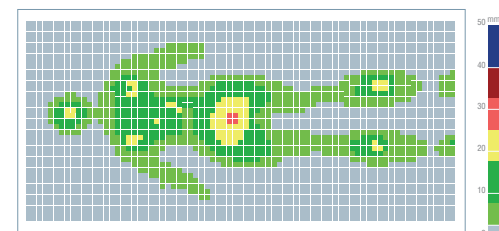


+ Características del colchón

Colchón de reemplazo, diseñado para la prevención de úlceras y escaras en pacientes de alto riesgo (grado I) según escala Norton y para mitigar las úlceras por presión de hasta grado IV según EPUAP.

+ Características generales

- El colchón cuenta con 20 celdas individuales e independientes, de alta resistencia, fabricadas de Nylon/PU, cerradas mediante sistema hermético y dispuestas todas ellas transversalmente.
- Las celdas de la cabecera son alternantes, para evitar la creación de trombos sanguíneos en la cabeza del paciente.
- Tiempo de inflado del colchón a la máxima presión de 30 segundos.
- Válvula de emergencia CPR, colocada en la zona superior del colchón. En caso de emergencia permite desinflar el colchón en 10 segundos.
- Cuenta con 10 niveles de firmeza.
- Redistribución de la presión se mantiene automáticamente gracias a los sensores, que se comunican continuamente con el colchón. Esto asegura que el paciente siempre reciba el mismo nivel de confort durante toda su estancia en el colchón.
- Unidad de control digital, con alarma visual y acústica de baja presión y de fallo eléctrico, con opción de silenciado.
- Membrana táctil, touch-pad, intuitiva y de fácil manejo, con opción de bloqueo de funciones, para evitar modificaciones involuntarias.
- Sin conexión aguanta inflado 15 minutos inflado al máximo, después disminuye gradualmente.
- Las celdas descansan sobre una base de espuma (de 5cm.), con opción de ser de aire, para la protección de los pacientes, durante el transporte.
- Funda de nylon con recubrimiento de poliuretano retardante al fuego, con cremallera completa alejada de los bordes del colchón, para evitar lesiones a los pacientes.



Género: Masculino. Peso: 68kg Altura: 167cm.



+ Terapias



Alterna:

En este modo, las celdas se inflan de manera alterna, desinflándose una celda de cada tres, durante ciclos desde 3 hasta 20 minutos.



Estática:

Inflado del colchón con la misma firmeza en todas las celdas, dicha firmeza será indicada por el cuidador, según cada paciente.



Pulsada:

Esta terapia, puede estar durante ciclos de tiempo desde 3 hasta 20 minutos.

Pulsanate:

Esta terapia se basa en la combinación de la terapia alterna junto con la terapia pulsada. Evitando la ulceración del paciente y disminuyendo el riesgo respiratorio.

+ Modos



Max Firm:

Modo de máxima firmeza del colchón. En este modo el colchón se infla uniformemente con presión máxima, 80 mmHg. durante un máximo de 10 minutos, después automáticamente se cambia a la anterior terapia.



Fowler:

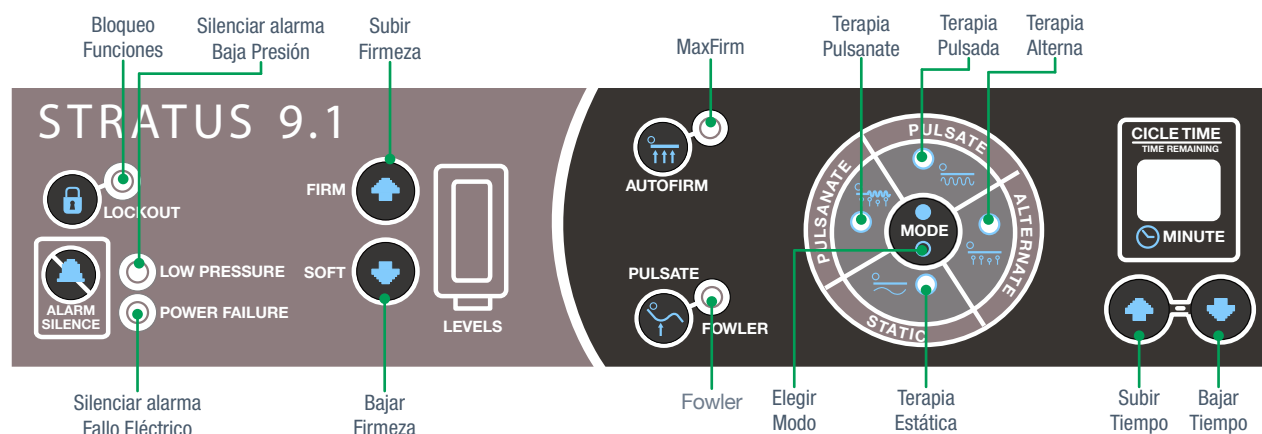
Este modo se debe activar cuando se articule el respaldo de la cama entre 25 y 45 grados, disminuyendo o aumentando algunas zonas de presión.



Low Air Loss:

Celdas microperforadas, que permiten salidas de aire continuas a través del colchón, favoreciendo al mantenimiento fresco del paciente.

+ Unidad de Control



+ Especificaciones técnicas

Colchón	
Dimensiones	85x200x20 cm.
Peso	12'7 Kg.
Rango de presión	20-80 mmHg
Peso máximo de paciente	270 Kg.
Grado de ulceración (EPUAP)	IV

Unidad de control	
Dimensiones (LxPxH)	40x15x26'5 cm.
Peso	5 Kg.
Nivel de ruido	23-40 dB
Aportación mínima de aire	1740 Litros/ Minuto
Grado y tipo de protección	Tipo B / IP21

Nuestros productos están protegidos por patentes propias. Pardo se reserva el derecho a modificar sin previo aviso los modelos y especificaciones técnicas descritas en esta ficha.