



Poliuretano HR



Densidad HR



100% LIBRE DE LÁTEX natural



Material ergonómico



Material conformado



Material transpirable



Material ignífugo

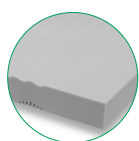


Material antialérgico

+ Características del Colchón

Colchón especialmente diseñado para su uso en ambientes hospitalarios y centros sanitarios, para pacientes con riesgo bajo de ulceración y para paliar las úlceras por presión hasta grado I.

+ Núcleo



- El núcleo de espuma de poliuretano flexible de alta resiliencia (30 kg/m³), cuya estructura de células abiertas, sistema AIRFLOW, y las perforaciones en el colchón, aportan una alta ligereza; 14 cm. de grosor.

+ Características del núcleo

- Ondulado en la parte superior, dividiendo la superficie en 5 zonas. Las zonas de ondulado se encuentran en las zonas hombros y caderas, para favorecer la adaptabilidad progresiva del paciente.
- Perfilado en su parte inferior en 5 tramos para favorecer la adaptabilidad al movimiento de los tramos de la cama.
- Núcleo no inflamable de acuerdo a la normativa "Furniture and Furnishings (Fire)", BS 5852:2 CRIB2, UNE EN 597-1 y EN 597-2.

+ Especificaciones Técnicas

Altura del núcleo	14 cm.
Peso del núcleo	7 kg.
Peso máximo de paciente (MPW)	190 kg.
Riesgo de Ulceración	IV - Bajo
Anchos disponibles	80 / 85 / 90 cm.
Largos disponibles	180 / 190 / 200 cm.

El sistema AIRFLOW de altas prestaciones, permite una gran adaptabilidad y capacidad de transpiración gracias a las células de poro abierto.

- Todas las espumas cuentan con certificado Oeko-Tex class I y RE-ACH.
- OPCIÓN: Recortar las esquinas del colchón, para mejor adaptabilidad a las camas.

