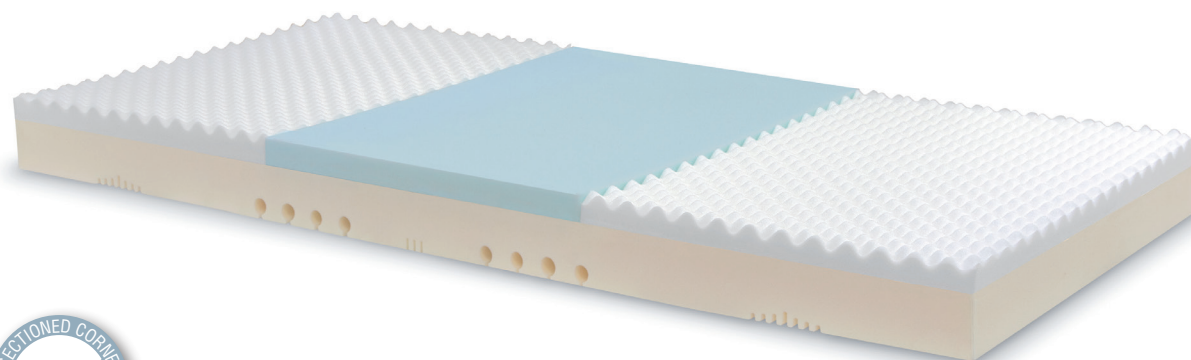


# Colchón Density450



Poliuretano HR + Viscoelástica



Densidad Inferior



Densidad Visco lateral



Densidad Visco central



Libre de látex natural



Material conformado



Material termo adaptable



Material transpirable



Material ignífugo



Material antialérgico

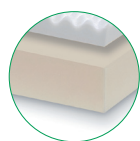


Riesgo de ulceración\*

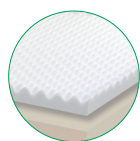
## + Características del Colchón

Colchón especialmente diseñado para su uso en ambientes hospitalarios o centros de asistencia sanitaria, para pacientes con riesgo medio de ulceración o pacientes con úlceras por presión hasta grado II.

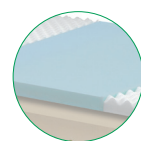
## + Núcleo



- 1 Núcleo de espuma de poliuretano HR (40 kg/m<sup>3</sup>) con 10 cm. de grosor. Su alta porosidad permite una ventilación máxima en el interior del núcleo.



- 2 Capa superior diferenciada en tres zonas: cabeza, zona lumbar y pies. El tramo de cabeza y el de pies están compuestos por espuma viscoelástica termosensible (50 kg/m<sup>3</sup>). Con 5 cm. de altura.



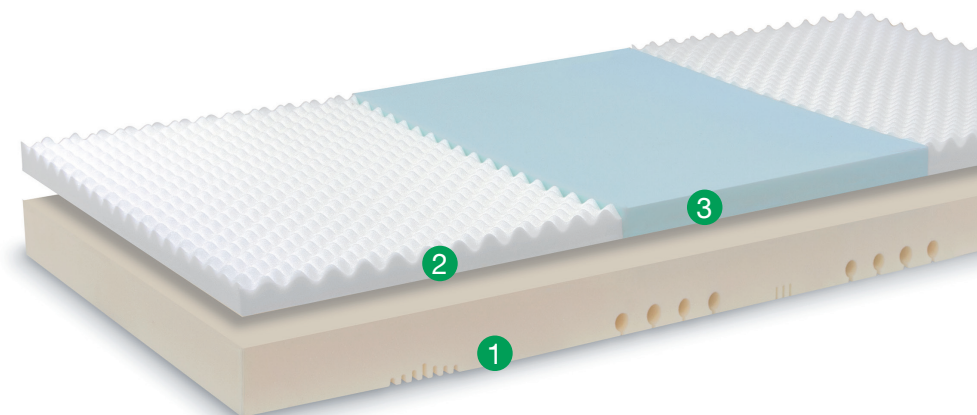
- 3 El tramo central con espuma viscoelástica termosensible de mayor densidad (85 kg/m<sup>3</sup>), que proporciona una mayor resistencia al hundimiento, garantizando así una postura totalmente ergonómica. Con 5 cm. de altura.

## + Especificaciones Técnicas

Altura del núcleo	15 cm.
Peso del núcleo	10 kg.
Peso máximo de paciente (MPW)	230 kg.
Riesgo de Ulceración	III - Medio
Anchos disponibles	80 / 85 / 90 cm.
Largos disponibles	180 / 190 / 200 cm.



## + Características de núcleo



- Núcleo diseñado para ofrecer la mayor firmeza en la zona del cuerpo con mayor peso de los pacientes: la zona lumbar. Perfilados en ambos extremos del colchón, para favorecer la circulación sanguínea y el confort del paciente.
- La capacidad de adaptación de este núcleo termosensitivo, consigue una superficie de contacto mayor que un colchón estándar, logrando índices de bajo nivel de oclusión capilar y previniendo la aparición de UPP's.
- Perfilado en su parte inferior, en 5 zonas, para favorecer la adaptabilidad a

la cama y el movimiento de los tramos.

- Núcleo no inflamable de acuerdo a la normativa "Furniture and Furnishings (Fire)", BS 5852:2 CRIB2, UNE EN 597-1 y EN 597-2.
- Todas las espumas cuentan con certificado Oeko-Tex class I y REACH.
- Colchón simétrico, el cual se puede utilizar indistintamente la zona de cabeza y la de pies.
- OPCIÓN: Recortar las esquinas del colchón, para mejor adaptabilidad a las camas.

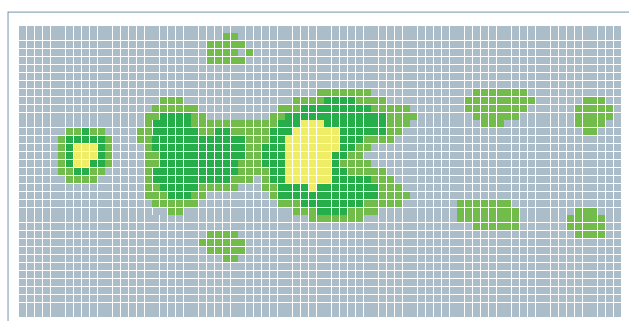
## + Mapa de presión

El ensayo de presiones de contacto, muestra como el usuario modelo mantiene en contacto la mayoría de las partes de su cuerpo, esté en la posición que esté colocado, por lo que hay una elevada superficie de contacto entre el colchón y el usuario, evitándose elevados puntos de presión que podrían provocar la aparición de úlceras por presión.

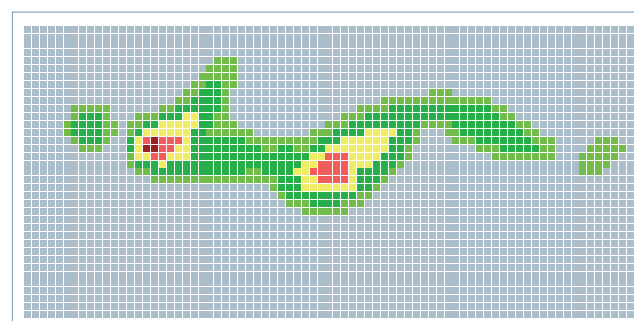
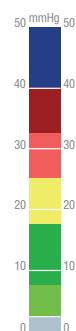
El ensayo demostró que es un colchón destinado para su uso con pacientes que deben estar habitualmente encamados, ya que es muy cómodo y adaptable al paciente.

En posiciones como decúbito supino o en posición Fowler, la presión media mostrada no aumentó de 20 mmHg.

En otras posiciones, decúbito lateral o sentado, el modelo estuvo en 30 mmHg.



Género: Femenino. Peso: 65kg. Altura: 170cm.



Género: Femenino. Peso: 65kg. Altura: 170cm.