

Colchón Stratus3.1

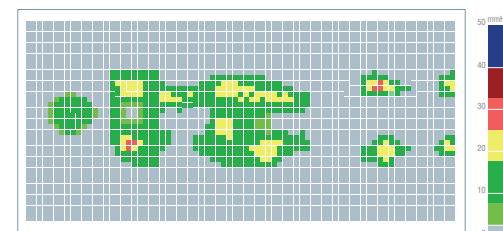


+ Características del colchón

Colchón de reemplazo, diseñado para la prevención de úlceras y escaras en pacientes de alto riesgo (grado I) según escala Norton y para mitigar las úlceras por decúbito hasta grado II según EPUAP.

+ Características generales

- El colchón cuenta con 20 celdas individuales e independientes, fabricadas en nylon con poliuretano, cerradas mediante sistema hermético y dispuestas todas ellas transversalmente.
- Las cuatro celdas de la cabecera siempre actúan de manera estática, ayudando al descanso del paciente.
- Cada celda se encuentra dividida en dos, con una altura de la parte inferior de 7 cm, actuando la parte inferior siempre en modo estático, previniendo el riesgo de contacto entre paciente y cama.
- Tiempo de inflado del colchón a la máxima presión es de 30 minutos.
- Válvula de emergencia CPR, colocada en la zona superior del colchón. En caso de emergencia permite desinflar el colchón en 10 segundos.
- Cuenta con 13 niveles de firmeza.
- Unidad de control analógica, intuitiva y de fácil manejo, con alarma visual de baja presión y de presión normal, con opción de silenciado.
- Unidad de control altamente silenciosa, con dos ganchos incorporados, que permiten sujetarla al piecero, evitando las vibraciones en éste.
- El colchón sin conexión eléctrica, aguanta inflado durante 6 horas aproximadamente, dependiendo del peso del paciente y de la terapia indicada.
- El cable de conexión del colchón cuenta con válvulas de retención, las cuales impiden la salida de aire, cuando se transporta al paciente y el colchón está desconectado de la unidad de control.
- Funda bielástica, con cremallera completa alejada de los bordes del colchón, para evitar lesiones a los pacientes, y recubierta con una amplia solapa, evitando así la entrada de líquidos.



Género: Masculino. Peso: 95kg Altura: 176cm.



+ Terapias



Alterna:

En este modo, las celdas se inflan de manera alterna, des-inflándose una celda de cada dos.

Durante ciclos de tiempo de 10 minutos.



Estática:

Inflado del colchón con la misma firmeza en todas las celdas, dicha firmeza será indicada por el cuidador, según cada paciente.

Esta terapia, puede estar durante el periodo de tiempo que considere el cuidador el indicado, según la situación del paciente.

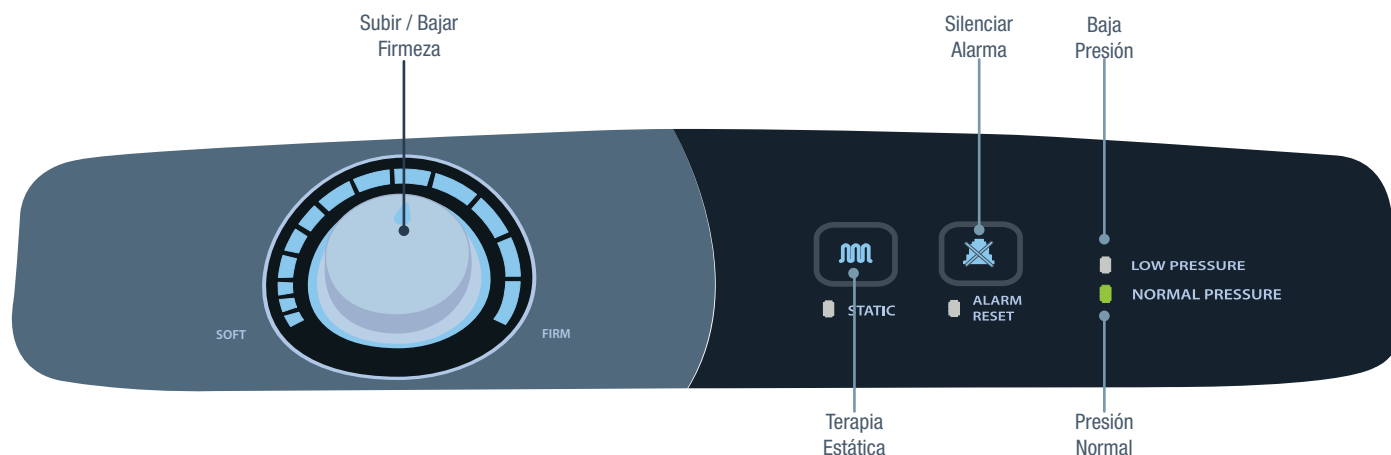
+ Modos



Low Air Loss:

Este colchón consta de una salida continua de aire a través del colchón, el cual favorece al mantenimiento del paciente fresco y seco.

+ Unidad de Control



+ Especificaciones técnicas

Colchón	
Dimensiones	85x200x20 cm.
Peso	8,5 Kg.
Rango de presión	18-60 mmHg
Peso máximo de paciente	250 Kg.
Grado de ulceración (EPUAP)	II

Unidad de control	
Dimensiones (LxPxH)	40x18x12 cm.
Peso	3 Kg.
Nivel de ruido	21 dB
Aportación mínima de aire	7 Litros/ Minuto
Grado y tipo de protección	Class I/ Tipo BF/ IP21

Nuestros productos están protegidos por patentes propias. Pardo se reserva el derecho a modificar sin previo aviso los modelos y especificaciones técnicas descritas en esta ficha.