

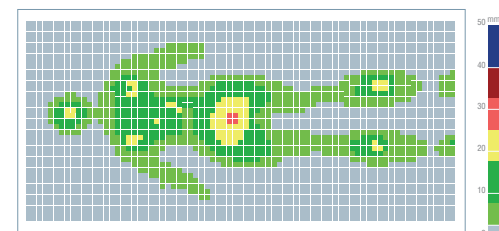


## + Características del colchón

Sistema de rotación de aire, diseñado para la prevención de úlceras y escaras en pacientes de alto riesgo (grado I) según escala Norton y para mitigar las úlceras por presión de hasta grado IV según EPUAP.

## + Características generales

- El colchón cuenta con 20 celdas intercambiables e independientes, de alta resistencia, cerradas mediante sistema hermético, divididas en dos, longitudinalmente, y dispuestas todas ellas transversalmente.
- Las celdas de la cabecera son alternantes, para evitar la creación de trombos sanguíneos en la cabeza.
- Cuenta con dos celdas de mayor tamaño, que funcionan como soportes laterales, para evitar la caída del paciente cuando éste está girando.
- Tiempo de inflado del colchón a la máxima presión de 60 segundos.
- Válvula de emergencia CPR, colocada en la zona superior del colchón. En caso de emergencia permite desinflar el colchón en 10 segundos.
- Cuenta con 10 niveles de firmeza.
- Redistribución de la presión se mantiene automáticamente gracias a los sensores, que se comunican continuamente con el colchón. Esto asegura que el paciente siempre reciba el mismo nivel de confort durante toda su estancia en el colchón.
- Unidad de control digital, con alarma visual y acústica de baja presión y de fallo eléctrico, con opción de silenciado.
- Membrana táctil, touch-pad, intuitiva y de fácil manejo, con botón de bloqueo de funciones, para evitar modificaciones involuntarias.
- Sin conexión aguanta, aproximadamente, 15 minutos inflado al máximo, dependiendo del peso del paciente.
- Las celdas están posicionadas sobre una colchoneta de aire con una altura de 5cm, que evita el contacto del paciente con la cama.
- Funda de nylon con recubrimiento de poliuretano retardante al fuego, con cremallera completa alejada de los bordes del colchón, para evitar lesiones a los pacientes.



Género: Masculino. Peso: 98kg Altura: 162cm.

## + Terapias



### Pulsada:

Esta terapia se basa en el inflado de las celdas de forma creciente y decreciente un 20%, creando la sensación en el paciente de pulsos.

Esta terapia, puede estar durante ciclos de tiempo desde 3 hasta 20 minutos.



### Rotatoria:

Terapia con dos modalidades opcionales:

☑ Full Turn: con ciclos de tiempo desde 3 hasta 20 minutos o 30/40/60/75/90 minutos en cada posición

☑ Turn&Hold: giro a un lado y con descanso en posición indicada en ciclos de tiempo desde 3 hasta 20 minutos o 30/40/60/75/90 minutos.



### Estática:

Inflado del colchón con la misma firmeza en todas las celdas, dicha firmeza será indicada por el cuidador, según cada paciente.

## + Modos



### Max Firm:

El colchón se infla uniformemente hasta alcanzar la máxima firmeza, aguantando durante un máximo de 10 minutos, después automáticamente se cambia a la terapia anteriormente seleccionada.



### Fowler:

Este modo se debe activar cuando se articula el respaldo de la cama entre 25 y 45 grados, disminuyendo o aumentando algunas zonas de presión.

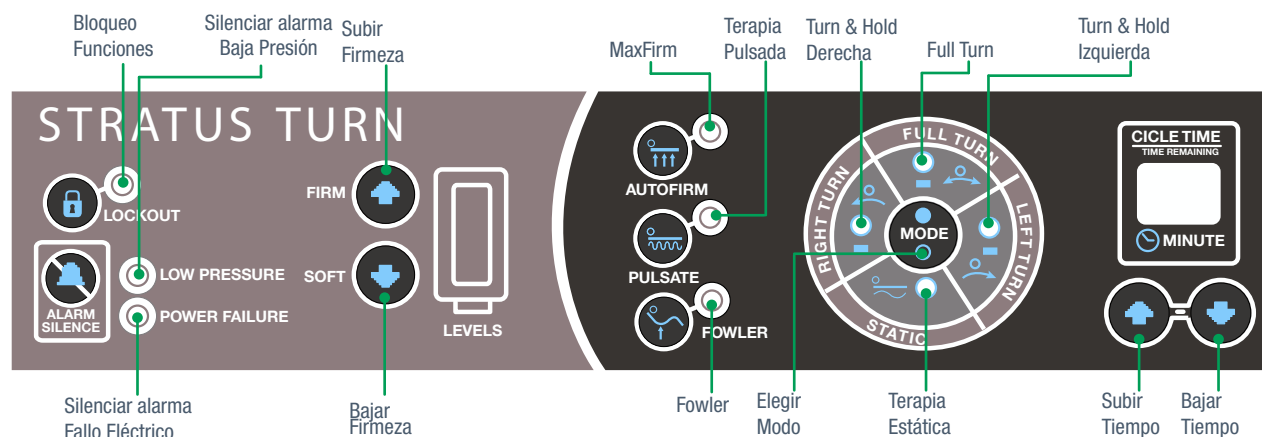
Cuenta con un accesorio opcional que activaría esta función automáticamente al articular la cama.



### Low Air Loss:

Celdas microperforadas, que permiten salidas de aire continuas a través del colchón, favoreciendo al mantenimiento fresco del paciente fresco.

## + Unidad de Control



## + Especificaciones técnicas

Colchón	
Dimensiones	85x200x20 cm.
Peso	12'7 Kg.
Rango de presión	20-80 mmHg
Peso máximo de paciente	155 Kg.
Grado de ulceración (EPUAP)	IV

Unidad de control	
Dimensiones	53x28x40 cm.
Peso	5 Kg.
Nivel de ruido	23 dB
Aportación mínima de aire	1740 Litros/ Minuto
Grado y tipo de protección	Tipo B / IP21