

# Productividad en Tiempo Real

Seven

WITH  
eHD  
Technology

  
**CrystaLine**

*Maximización de la Eficiencia  
de la Exploración por Ultrasonidos*



  
**CrystaLine**

### **Imágenes mejoradas en pacientes difíciles de escanear**

Las principales mejoras técnicas proporcionadas por Crystaline incluyen la **tecnología CPI** para aumentar la profundidad de campo, mejorando la imagen de estructuras profundas en individuos difíciles de escanear.

### **Imagen ajustable por el operador**

La nueva tecnología de **reducción de partículas Xview+** que puede ajustar el operador ya está disponible con Crystaline. Produce una imagen personalizada óptima para cada clínico en una amplia gama de aplicaciones.

### **Mayor confianza en el diagnóstico**

Crystaline demuestra características de configuración extendidas, dando al médico la posibilidad de realizar mejor en procedimientos avanzados. Incorpora soluciones innovadoras que ahora permiten a los clínicos utilizar el ultrasonido con confianza en varios exámenes.

### **Flujo de trabajo optimizado**

Crystaline aspira a reducir el tiempo de examen y mejorar el flujo de trabajo mediante una amplia gama de funciones de proceso automáticas para Imagenología, Doppler, Post-procesamiento, Mediciones, Archivo y Conectividad.





**eHD es la tecnología  
de Esaote para innovar  
imágenes de ultrasonido  
y mejorar el uso de los sistemas.**

Representa nuestra atención en el valor del diagnóstico, optimizando todos los aspectos de la cadena por la que una señal tiene que viajar, desde el eco generado por el cuerpo del paciente hasta la llegada al monitor del sistema. Maximiza la eficiencia de la ecografía, dejando al ecografista libre de concentrarse en el paciente.

# @HD Technology

**La calidad mejora  
su confianza  
en el diagnóstico.**





MyLab™Alpha



## iQProbes

- Material compuesto de matriz activa
- Múltiples capas adaptativas
- Lente geométrica bicóncava
- Control térmico eficaz

### MyLab™Alpha ofrece una amplia gama de iQProbes:

además de sondas de matriz con transductores convexos, lineales y en fase, se pueden conectar diversas sondas especiales (endocavitarias, transesofágicas, volumétricas, etc.).

Gracias a sus cuatro conectores de varios tamaños, MyLab™Seven es compatible con distintos tipos de sondas. Podrá realizar el examen con comodidad, utilizando la herramienta adecuada y sin pérdidas de tiempo.



### iQProbes appleprobe, un Enfoque Ergonómico Innovador

Con appleprobe, se mantiene la alineación natural de la mano y la muñeca, con lo cual el esfuerzo se distribuye por toda la mano al utilizar la sonda. Mientras no realiza la exploración, puede liberar la tensión de los dedos y la muñeca simplemente colocando la sonda entre los dedos.

El diseño de appleprobe admite dos formas de uso:

- el tradicional agarre mediante pinzamiento de dedos
- el novedoso concepto de sujeción con la palma.



# Un Diagnóstico Fiable

CrystaLine



**El innovador sistema MyLab™Seven ofrece un rendimiento de alto nivel y tiene un formato compacto.**

La tecnología eHD de Esaote refleja la filosofía de este sistema: productividad en tiempo real.

Esta tecnología permite transferir datos de forma rápida y optimizada, lo cual mejora la comodidad del usuario y el resultado clínico, así como el rendimiento y la competencia del departamento.

El sistema MyLab™Seven es la elección correcta para maximizar la eficiencia de la exploración por ultrasonidos

# Ergonomía

## Diseño y Confort para el Usuario que Contribuyen a Mejorar la Fiabilidad de Diagnóstico y los Resultados Clínicos

Esaote es el líder reconocido en ergonomía, diseño y facilidad de uso. Nuestro concepto de diseño tiene en cuenta que el ecografista desempeña la función más importante en el proceso de trabajo clínico. El confort y la satisfacción de los usuarios se traducen en un diagnóstico más fiable.



- Amplitud de imagen
- Monitor en brazo articulado
- Rotación y ajuste de altura fáciles
- Teclado alfanumérico retráctil



# Simplicidad

- Diseñado para mejorar la productividad
- 4 conectores de sonda
- Amplia gama de transductores (2D, 3D)
- Tamaño compacto y movilidad óptima
- Batería de reserva





MyLabSeven™



eTouch



**eTouch™: el Sistema de Ultrasonidos se Convierte en una Herramienta de Diagnóstico Personal Específica para cada Aplicación.**

El sistema permite personalizar la configuración y organizar múltiples funciones según el campo de trabajo y las preferencias de cada usuario, que podrán activar su configuración con solo pulsar un botón.



# Mejora de la Productividad



Gracias a su software inteligente y su pantalla táctil de gran tamaño, MyLab™Seven ofrece unas prestaciones extraordinarias. Su arquitectura se basa en el concepto de plataforma orientada a la productividad: fácil acceso, configuración y funciones personalizadas, protocolos clínicos estandarizados y ajustes inmediatos.

## @Touch

Al pulsar el botón @Touch™, el usuario puede ver los controles y las funciones que realmente necesita durante la práctica clínica, lo cual permite mayor confort y reduce el tiempo de examen.

La sesión específica de @Touch™ permite que el usuario grabe varias macros. Se pueden incluir múltiples funciones con solo un toque, de acuerdo con las necesidades y preferencias de cada usuario. Esto permite realizar diagnósticos más rápidos pulsando menos veces la pantalla.

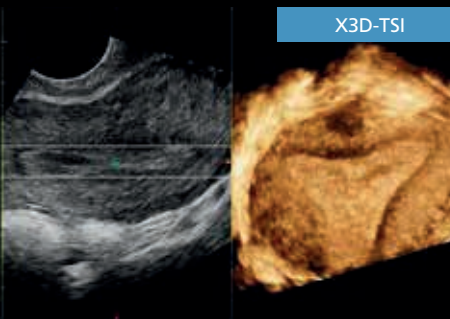
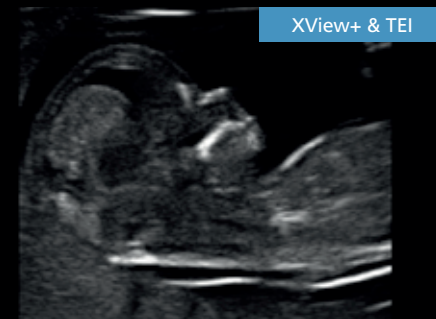
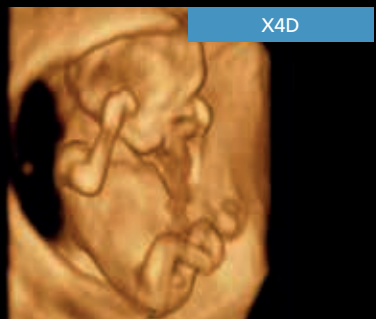
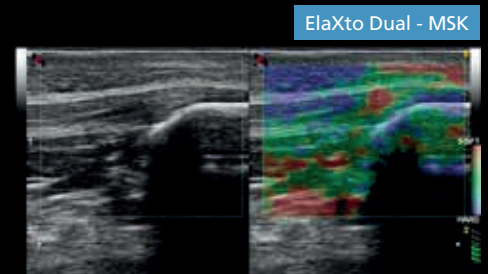
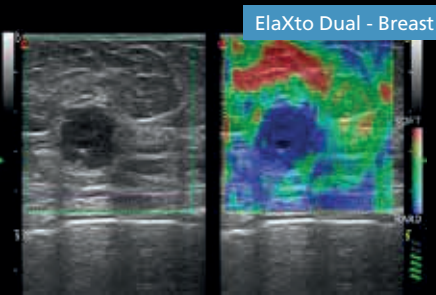
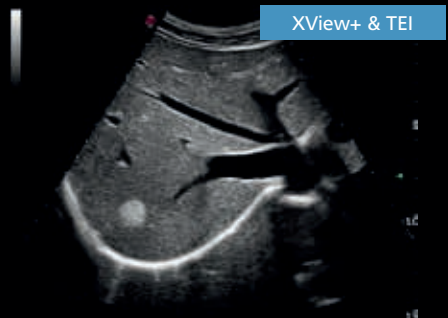
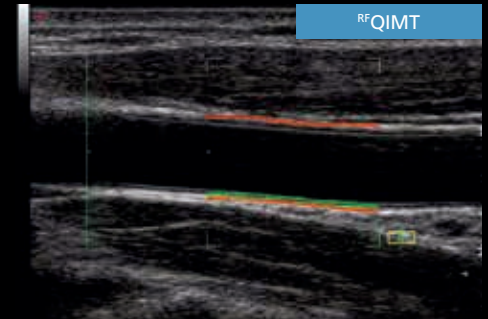
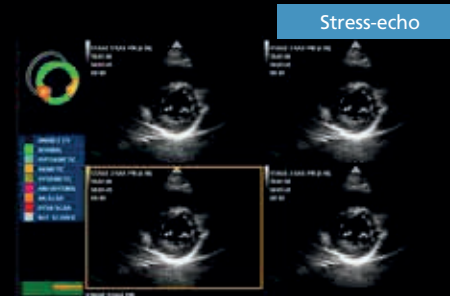
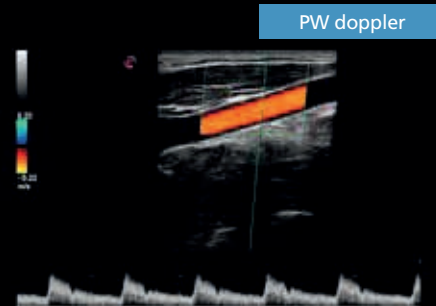
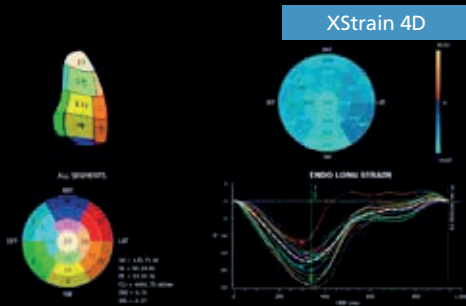
## SmarTouch

La configuración de los parámetros para imágenes de gran tamaño, las preferencias de usuario y los objetivos clínicos suelen requerir bastante tiempo y atención. El sistema SmarTouch ofrece configuraciones específicas para todas las áreas anatómicas. Se muestran imágenes de calidad óptima con solo un toque.



# Imágenes impresionantes al alcance

MyLabSeven™





# Ultrasonido inalámbrico

- Funciones mejoradas de exportación a ordenadores (Windows®, Mac®) y dispositivos móviles (tabletas, teléfonos inteligentes, etc.)
- Fácil acceso a redes, por cable e inalámbricas
- Cumplimiento de los estándares DICOM e IHE



MyLab App

La nueva aplicación para visualizar imágenes y vídeos en dispositivos móviles



MyLab<sup>TM</sup>Seven

Productividad en Tiempo Real

Con la  
tecnología  
**@HD**

 **CrystaLine**

*Maximización de la Eficiencia de la Exploración por Ultrasonidos*

16000012MAK Ver. 04



0123

ESAOTE S.p.A.  
Via Enrico Meloni, 77 16152 Genova, ITALY, Tel. +39 010 6547 1, Fax +39 010 6547 275, info@esaote.com

Windows® is a registered trademark of Microsoft Corporation.  
Mac® is a registered trademark of Apple Inc.  
Technology and features are system/configuration dependent. CnTI™: The use of Contrast Agents in the USA is limited by FDA to the left ventricle opacification and to characterization of focal liver lesions.  
MyLab™Desk SW only viewer is not intended or provided for an official diagnostic interpretation. Specifications subject to change without notice. Information might refer to products or modalities not yet approved in all countries.  
Product images are for illustrative purposes only. For further details, please contact your Esaote sales representative.

**TECNOIMAGEN**  
www.tecnoimagen.com.ar | 0810 333 8273

