



Imagen General

# eXtending

Ampliación de las capacidades de ultrasonido

MyLab<sup>TM</sup>70 Family

 **esaote**



## Extending

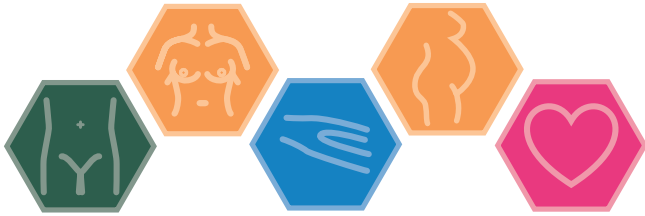
Modularidad de la  
plataforma extensible

MyLa **GOLD**  
PLATFORM

# GOLD

MyLab<sup>TM</sup>70 Family  
General Imaging

# PLATFORM



Siempre se ha asociado a Esaote con la innovación en el sector de las tecnologías médicas. Esto se debe a la importante inversión de la empresa en actividades de investigación, su relación de colaboración con destacadas sociedades científicas y el hecho de disponer de laboratorios avanzados.

Estos son los elementos básicos en los que se ha desarrollado la nueva plataforma Mylab GOLD, elevando el estándar en ultrasonido de alto nivel y ofreciendo esta capacidad ampliada a los profesionales del ultrasonido de todo el mundo. La configuración de Mylab70 Xvision consiste en el monitor LCD especialmente diseñado, perfectamente adaptado a las características de vídeo del sistema, capaz de producir una calidad de imagen inigualable, combinado con tecnologías específicas de software integrado. El Mylab70 Xvision produce una calidad de imagen inigualable en términos de contraste y resolución espacial y aumenta la comodidad del usuario al tiempo que reduce la fatiga visual.

La experiencia de Esaote y la importante contribución de los líderes de opinión y usuarios del sistema han dejado muy claros los resultados:

- **Calidad:** impresionante calidad de imagen en todas las modalidades y aplicaciones, sistemas equilibrados que integran las últimas tecnologías para asegurar el máximo nivel de diagnóstico en todos los procedimientos.
- **Flexibilidad:** capacidad de ajustarse perfectamente a cualquier entorno médico, prestación de soluciones específicas para cada aplicación y satisfacción de las necesidades únicas de cada operador.
- **Flujo de trabajo:** el hecho de considerar que el operador es el factor más importante en el diseño del sistema tiene como resultado la ergonomía y una interfaz de usuario fácil de utilizar que aumentan el confort del usuario y la eficacia clínica.
- **Valor:** el hecho de proporcionar exactamente lo que el operador necesita y la ampliación del número de posibles usuarios mediante una arquitectura modular y flexible mejoran el valor de la inversión y la capacidad de diagnóstico de cada usuario.



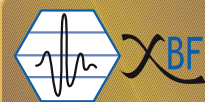
GOLD Platform

# Tecnología extendida



## Arquitectura modular eXtendida

La revolucionaria arquitectura Mylab permite soluciones ilimitadas en modularidad, ofreciendo una flexibilidad extrema en las configuraciones de sistemas. La elaboración inteligente de señales paralelas elimina los datos que faltan debido a cualquier proceso computacional o función adicional y ofrece una mayor velocidad.



## Formador de haz eXtreme

El formador de haz de ultrasonido de última generación permite una gestión compleja de la forma de onda de excitación. Como resultado de la cadena lineal completa, el sistema puede alcanzar un rendimiento inigualable en todas las modalidades, incluyendo la imagen estándar y armónica.



## Tecnología de enfoque eXtreme

Los componentes y soluciones de alto nivel permiten una mejor focalización espacial y resolución, obteniendo imágenes detalladas y sin ruido en todas las modalidades.



## Imágenes de alta frecuencia eXtreme

El límite superior del ancho de banda en los transductores lineales (hasta 18 Mhz) ofrece imágenes muy detalladas y precisas incluso en anatomía muy superficial. La frecuencia de transmisión múltiple permite a las mismas sondas escanear estructuras más profundas también.



## eXtreme XView

El procesamiento de imágenes Xview elabora el patrón de cada fotograma a nivel de píxeles, eliminando artefactos de ruido y partículas, mejorando dinámicamente los márgenes de los tejidos, mejorando la visibilidad de los tejidos y aumentando la confianza diagnóstica.

El primer sistema de la nueva plataforma Mylab GOLD, el Mylab70 representa el estado de la técnica en términos de arquitectura modular.

MyLab<sup>TM</sup>70 Family  
General Imaging

# GOLD PLATFORM

Los departamentos de Investigación y Desarrollo de Esaote crean las mejores soluciones en términos de componentes e ingeniería, con el fin de ofrecer sistemas como el Mylab70 con características excepcionales:

- **Impresionante calidad de imagen:** un nuevo estándar en calidad de imagen en todas las modalidades y en una amplia gama de aplicaciones, entre las que se incluyen cardiología estándar, cardiología avanzada y vascular.
- **Arquitectura avanzada:** el sistema se basa en las arquitecturas informáticas y electrónicas más sofisticadas, y es capaz de asimilar incluso los últimos avances en procesamiento y tratamiento de señales.
- **Actualización mediante software:** gracias a su sofisticada arquitectura, la constante evolución tecnológica en el campo médico estará a disposición de los usuarios, que solo deben descargar las actualizaciones de software. A través de kits de actualización específicos mejorará fácilmente el rendimiento del sistema MyLab70 y activar nuevas funciones o tecnologías, con lo que siempre dispondrá de la capacidad de diagnóstico más puntera.
- **Interfaz sencilla y rápida:** MyLab<sup>TM</sup>Gold Platform convierte el potencial de la informática en valores clínicos coherentes. Habitualmente, los cálculos más complejos y las labores de posprocesamiento se realizan en estaciones de trabajo más potentes; por ese motivo, MyLab70 se ha diseñado con capacidades ilimitadas de transferencia y uso compartido de datos.
- **Versatilidad sin igual:** MyLab<sup>TM</sup>Gold Platform permite la evolución constante de los sistemas y garantiza que las configuraciones de sistema estén siempre al día y satisfagan los entornos clínicos más exigentes. Eso garantiza el valor de la inversión en el futuro.

## Tp-View

## VPan

## PBI

## CnTI<sup>TM</sup>

## X4D Imaging

## Navegador virtual

## ART.LAB

## Salida RF

La arquitectura modular del Mylab70 permite que el sistema esté equipado con una gama de características opcionales y estándar.

**Tp-View (Imagen trapezoidal)** Mientras se utilizan transductores lineales y se escanean estructuras extendidas en aplicaciones mamarias y vasculares, la imagen trapezoidal permite ampliar el campo de visión sin perder resolución.

**VPan: (imagen panorámica)** El aumento del campo de visión en el escaneo en tiempo real es una característica muy importante en las aplicaciones musculoesqueléticas y vasculares. Tener toda la estructura anatómica mostrada en la pantalla con zoom adicional y características de medición aumenta la confianza y permite un diagnóstico más preciso.

**PBI: (Pure Brilliance Imaging)** La tecnología Pure Brilliance Imaging optimiza y mejora la calidad de la imagen al utilizar automáticamente todo el rango dinámico disponible y proporcionando una mejora automática de la imagen del modo B.

**CnTI: (Imágenes ajustadas por contraste)** La revolucionaria tecnología de Esaote en combinación con agentes de contraste de ultrasonido proporciona impresionantes resultados clínicos gracias a la detección precisa de micro-burbujas. El Mylab70 maneja esta tecnología en todas las modalidades, todas las aplicaciones y todas las sondas.

**Imágenes X4D** Todas las tecnologías y características de las imágenes 2D son la base sobre la cual unos algoritmos sofisticados son capaces de proporcionar increíbles reconstrucciones volumétricas en 3D/4D. Los últimos avances en la tecnología X4D facilitan todavía más la exploración volumétrica.

**Navegador virtual** Virtual Navigator es el nombre de una tecnología revolucionaria capaz de combinar las ventajas de la imagen de ultrasonido en tiempo real con la alta resolución espacial y contrastiva de las imágenes de TC/RM. Virtual Navigator está totalmente integrado en el sistema MyLab70. De este modo, el usuario pasa del modo de imágenes de fusión al entorno estándar.

**ART.LAB** ART.LAB utiliza aplicaciones integradas en el Mylab70 para detectar y monitorizar IMT (RFQIMT: espesor íntimo cuantitativo) y rigidez arterial (RFQAS: rigidez arterial de calidad). Los resultados se basan en señales de ultrasonido RF crudas y son extremadamente precisos.

**Salida RF.** El Mylab70 está equipado con una salida específica para la señal RF. Esta es una característica importante para una mayor expansión, cambiando las capacidades de diagnóstico del sistema, por ejemplo la caracterización de tejidos.

GOLD Platform

# Más Ergonomía y Diseño



Rotación

↕  
Ajuste de altura



La comodidad y satisfacción del usuario se refleja en la confianza del diagnóstico y en los resultados clínicos

**MyLab70** Family  
General Imaging

# GOLD PLATFORM

Esate siempre ha sido reconocido como un líder en ergonomía, diseño y simplicidad de uso. Para mantener este liderazgo, apreciado por los usuarios y reconocido por los premios internacionales, el Mylab70 ha sido diseñado junto con el operador. Este concepto de diseño reconoce que el operador tiene el papel más importante en el flujo de trabajo clínico, y que el sistema es su asistente más confiable.

La comodidad y la satisfacción del usuario se refleja en la confianza del diagnóstico y por lo tanto, desempeña un papel importante en los resultados clínicos.

- Pantalla LCD de alta calidad que reduce la fatiga visual
- Diseño compacto y fácil maniobrabilidad
- Pantalla y teclado ajustables
- Cuatro ruedas de baja fricción y frenos
- Panel de control completo y retroiluminado, con teclado alfanumérico de tamaño estándar
- Panel de control secundario o pantalla
- LCD con teclas y controles dependientes del modo utilizado
- Distribución de los periféricos cómoda y sencilla
- Controles específicos para guardar preferencias de usuario y emplear rápidamente los ajustes predefinidos óptimos (los valores predeterminados) para optimizar la calidad de imagen

## Plataforma todo incluido

### Nuevos transductores

### Flujo de trabajo con un toque

## Plataforma todo incluido

Las opciones más actualizadas en el diseño de plataformas ofrecen un potencial ilimitado de actualización, así como kits de software basados en el campo.

### Nuevos transductores

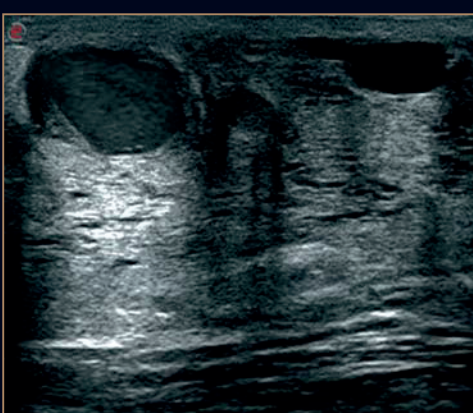
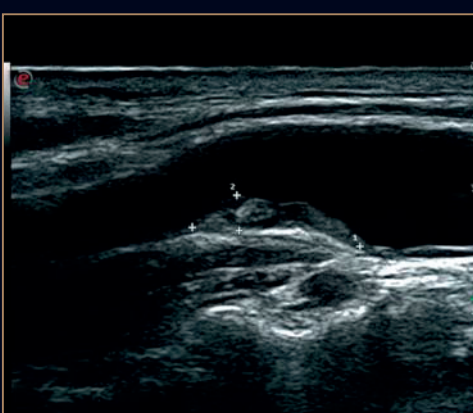
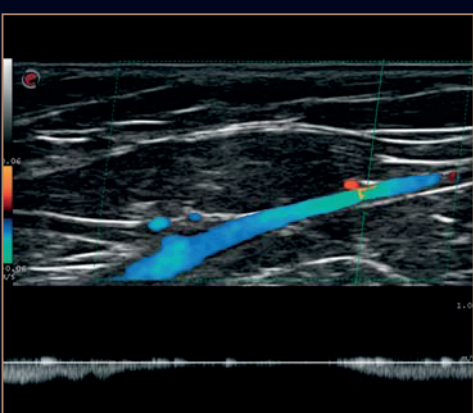
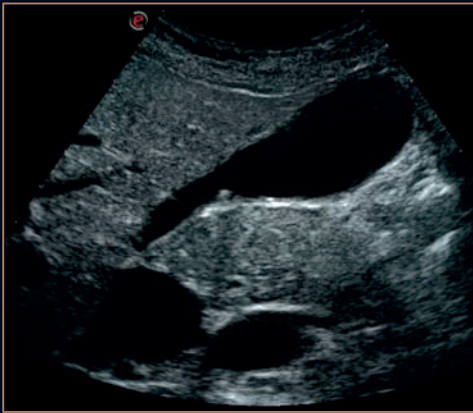
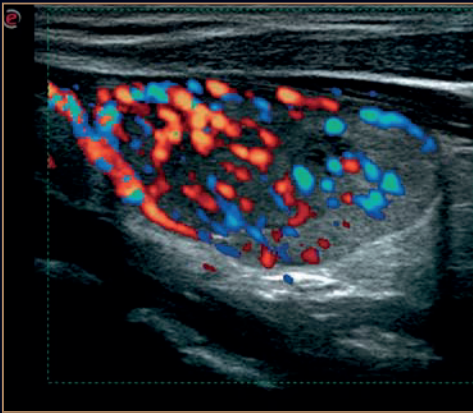
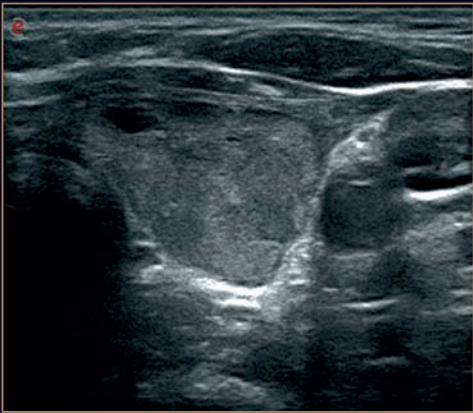
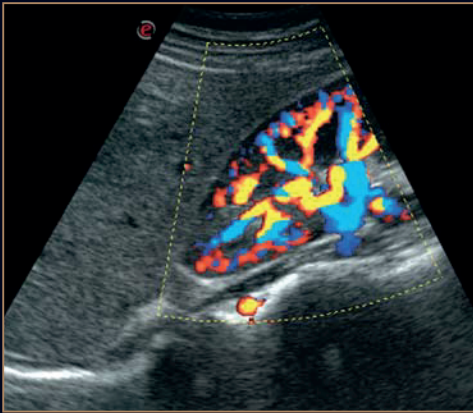
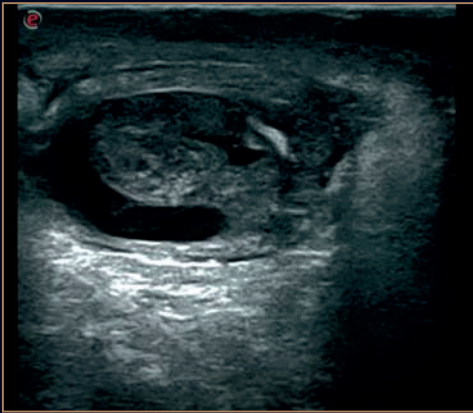
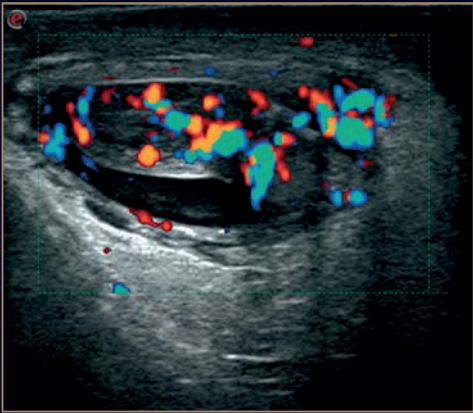
La nueva familia de transductores es muy ligera y tiene un diseño ergonómico para reducir la fatiga que produce el uso diario. El ancho de banda extremadamente potente ofrece resultados increíbles y optimiza la configuración del MyLab70.

### Flujo de trabajo con un toque

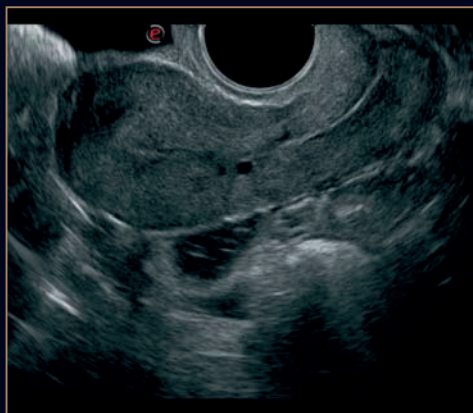
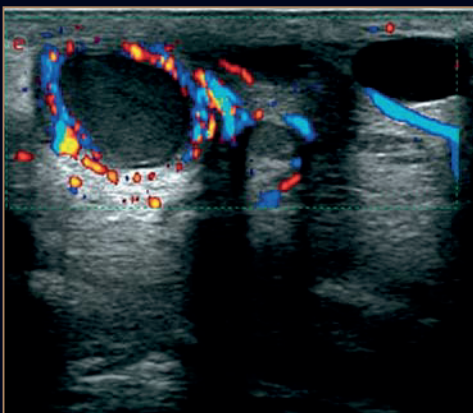
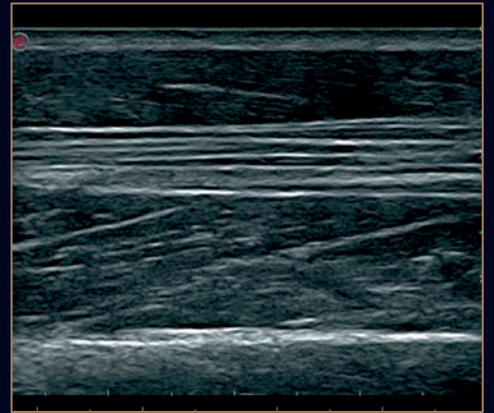
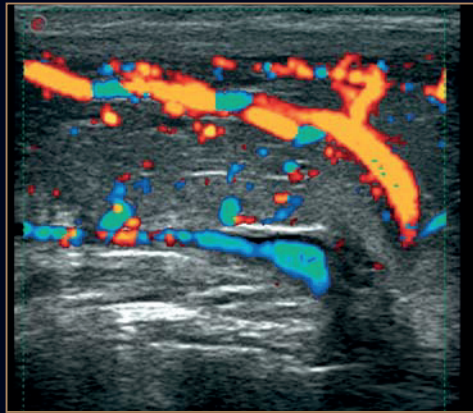
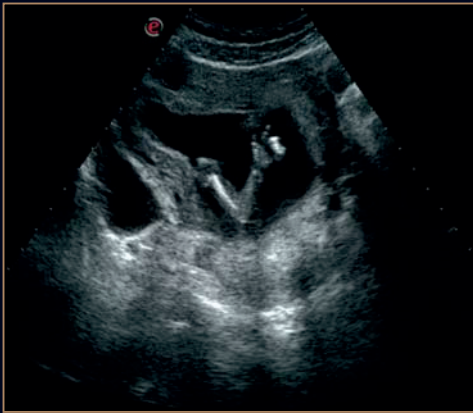
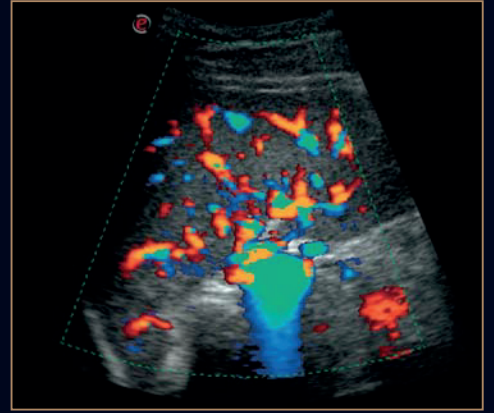
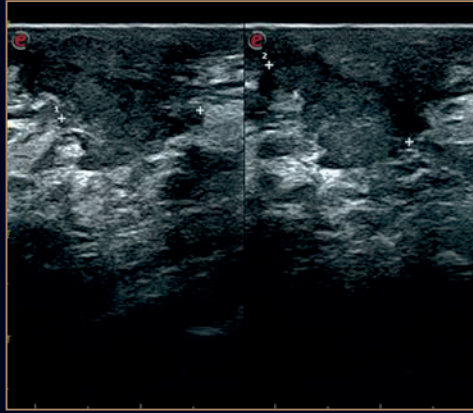
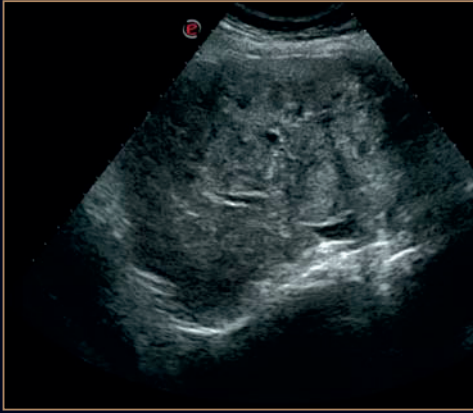
El Mylab70 ha sido diseñado para cumplir con los últimos protocolos clínicos; el flujo de datos se organiza para exportar resultados clínicos en cualquier formato simplemente pulsando un botón.

**GOLD Platform**

# Mayor confianza en el diagnóstico







# Mayor Conectividad y Uso Compartido de Datos



**Aumenta el flujo de trabajo clínico,  
aumenta la productividad y reduce  
el coste de las actividades diarias.**

**MyLab<sup>TM</sup>70 Family**  
General Imaging

# GOLD PLATFORM

El alto rendimiento del MyLab70 Family y sus amplias funciones de conectividad pueden mejorar el flujo de trabajo clínico, ampliar la productividad y reducir el coste de las actividades diarias.

Esto es así tanto en un ajetreado departamento de hospital, donde es necesario trabajar con las arquitecturas de redes más actualizadas, como en consultas privadas, donde resultan cruciales la reducción del tiempo dedicado a cada paciente, la gestión eficiente en cada examen y el uso de procedimientos seguros de archivado y copias de seguridad.

Todas estas necesidades son atendidas por la arquitectura digital del Mylab70, que ofrece varias características que elevarán el nivel de la práctica diaria.

**MyLab Desk**, la última solución de gestión de imágenes de Esaote, es una opción para aumentar el flujo de trabajo y la productividad tanto en las oficinas privadas, así como en clínicas de hospitales. MyLab Desk instala la interfaz de usuario de Mylab70 en un PC estándar, que ofrece una cómoda revisión y estación de procesamiento en todas las funciones y conveniencia disponibles del PC.

## **Almacenamiento en tiempo real**

### **Conectividad instantánea a entornos de PC**

### **Configuración periférica actualizada**

### **Conexión inalámbrica y Bluetooth®**

### **Cumplimiento DICOM®**

### **Cumplimiento IHE**

### **MyLab Desk, BioPACS™, Org@nizer™**

- **Archivado en tiempo real** del examen activo sin interrumpirlo, reducir el rendimiento ni "congelar" la imagen. Solo hay que pulsar un botón.
- **Conectividad instantánea con ordenadores:** los clips de vídeo y los fotogramas estáticos puede exportarse a un ordenador en una amplia variedad de formatos y compresores.
- **Configuración de periféricos actualizada:** MyLab™Gold Platform viene equipado con cuatro puertos USB 2.0 que permiten exportar datos clínicos de forma rápida y fácil. Además, el examen el examen o el archivo interno se pueden importar a una unidad de grabación DVD/CD para realizar una copia de seguridad de datos clínicos segura y estructurada.
- **Conexión inalámbrica integrada:** todos los periféricos que admiten estos protocolos de comunicación se pueden insertar en la estructura de red local para mejorar la eficacia y satisfacer los requisitos tecnológicos de los departamentos más avanzados.
- **Cumplimiento de los estándares DICOM:** MyLab™Gold Platform se puede integrar fácilmente en las arquitecturas hospitalarias más avanzadas, puesto que el sistema implementa por completo todas las clases DICOM necesarias (Store SCU, Media Exchange, Worklist, Print, MPPS, Storage Commitment).
- **Cumplimiento de los estándares IHE (Integrating The Healthcare Enterprise):** MyLab™70 reúne todos los requisitos del marco de trabajo técnico IHE. La iniciativa IHE, que promueve la RSNA (Radiological Society of North America) y la HIMSS (Healthcare Information and Management Systems Society), fomenta la convergencia entre el equipamiento médico y los productos de gestión de la información fabricados por distintos fabricantes, con el objetivo de definir, probar y poner en práctica un proceso de trabajo eficaz mediante la conectividad global del hospital.
- **Capacidad de conexión directa entre MyLab™Desk3 y otra estación de trabajo:** todos los datos clínicos obtenidos y almacenados en el sistema, como fotogramas estáticos, clips de vídeo e informes, se pueden transferir fácilmente a una estación de trabajo externa para su posterior análisis (revisión, medición, generación de informes, impresión...) o posprocesamiento mediante sofisticados algoritmos y aplicaciones ejecutados en el ordenador.

**GOLD Platform**



**MyLab70™**  
General Imaging



**MyLab70™ XVision**  
General Imaging

## TECNOIMAGEN

www.tecnoimagen.com.ar | 0810 333 8273



Bluetooth® is a registered trademark of the Bluetooth SIG, Inc.  
DICOM® is a registered trademark of the National Electrical Manufacturers Association



0051

### Esaote S.p.A.

International Activities: Via di Caciolle, 15 50127 Firenze, Italy, Tel. +39 055 4229 1, Fax +39 055 4229 208, international.sales@esaote.com

www.esaote.com

**FRANCE**  
Esaote France S.A.R.L.  
22, rue Pierre Grange, 94124 Fontenay-sous-Bois  
Tel. +33 1 4871 2525, Fax +33 1 4871 3630  
esaote.france@wanadoo.fr

**GERMANY**  
Esaote Biomedica Deutschland GmbH  
Ludwigstraße 47, 85399 Hallbergmoos  
Tel. +49 180 5372683, Fax +49 811 9986 4920  
esaote@esaote.de

**SPAIN**  
Esaote Espana S.A.  
Avda San Sebastian, s/n 08960 Sant Just Desvern, Barcelona  
Tel. +34 93 473 2090, Fax +34 93 473 2042  
info@esaote.es

**THE NETHERLANDS AND BELGIUM**  
Pie Medical Benelux B.V.  
P.O. Box 1132, 6201 BC Maastricht  
Tel. +31 43 3824650, Fax +31 43 3824651  
benelux@pie.nl

**USA**  
Biosound Esaote Inc.  
8000 Castleway Drive, P.O. Box 50858, Indianapolis, IN 46250  
Tel. +1 317 813 6000, Fax +1 317 813 6600  
info@biosound.com

**CHINA**  
Esaote China Ltd  
Unit 1903-5, 19/F COSCO Tower, Grand Millennium Plaza  
No. 181-183 Queen's Road Central, Hong Kong  
Tel. +852 2545 8386, Fax +852 2543 3068  
esaote@esaotechina.com

**RUSSIAN FEDERATION AND CIS**  
Esaote S.p.A.  
18 Leningradsky prospekt, off. 5 and 6, Moscow 125040  
Tel. +7 495 232 0205, Fax +7 495 232 1833  
esaotemoscow@mtu-net.ru info@esaote.ru

**ARGENTINA**  
Esaote Latinoamérica S.A.  
San Martín 551, Cuerpo 'C', Piso 8, (C1004AAK) Buenos Aires  
Tel. +54 11 4326 1832, Fax: +54 11 4328 1245  
info@esaote.com.ar