

M-TURBO[®] c

SISTEMA DE ULTRASONIDO

FUJIFILM
Value from Innovation

SONOSITE

**CALIDAD DE
IMAGEN
SUPERIOR.
IMÁGENES
ACCESIBLES**



IMÁGENES EN EL PUNTO DE CUIDADO (POC) PARA TODOS LOS HOSPITALES

El M-Turbo c de Sonosite es un ecógrafo compacto, de nivel base, que ofrece la calidad de imagen y la funcionalidad necesarias para satisfacer diversas necesidades. Aprovechando la legendaria facilidad de uso, portabilidad y durabilidad de SonoSite, el M-Turbo c le brinda acceso a la mejor tecnología, disponible hoy en día, para el punto de atención.

APLICACIONES INCLUIDAS:

Anestesia, Cuidados Críticos, Cardiología, Manejo de Enfermedades Cardiovasculares, Medicina de Emergencia, MSK, OB/GIN, Radiología, Vascular, Servicio Compartido, Salud de la Mujer.

TECNOLOGIA M-TURBO^c DE SONOSITE, LÍDER MUNDIAL DE ECOGRAFIA EN EL PUNTO DE CUIDADO.

Basado en la tecnología ASIC's (Circuito Integrado Específico de Aplicación) de SonoSite, el sistema M-Turbo c ofrece una calidad de imagen sorprendente gracias a los avanzados algoritmos de procesamiento de imagen on-chip:

Optimización de tejidos SonoADAPT™: permite mejorar la imagen con múltiples controles.

Tecnología de imagen SonoHD™: ofrece una calidad de imagen avanzada al reducir el ruido y otros artefactos de imagen al tiempo que preserva y agudiza la información del tejido.

Tecnología ColorHD™: aumenta el rendimiento del color, la sensibilidad y la velocidad de fotogramas para obtener más información de diagnóstico.

GARANTIA

1 año de garantía.



M-TURBO® c

SISTEMA DE ULTRASONIDO

ESPECIFICACIONES DEL SISTEMA

Peso	3.4 kg con batería
Dimensiones	30.2 cm x 27.4 cm x 7.9 cm (largo x ancho x alto)
Display	10.4"/26.4 cm diagonal LCD (NTSC or PAL)
Arquitectura	Toda la banda ancha digital
Gama dinámica	Hasta 165 dB
Escala de grises	256 sombras

MODOS DE IMAGEN Y PROCESAMIENTO:

Banda ancha, imágenes multifrecuencia:

- 2D / Imágenes armónicas tisulares / Modo M
- Velocity Color Doppler / Color Power Doppler (opcional)
- Ángulo Doppler, correcto después de congelar

Procesamiento de imagen:

- Optimización de tejidos SonoADAPT™
- Tecnología de imagen SonoHD™
- Imagen dual, imagen dúplex, capacidad de panorámica / zoom 2x, rango dinámico y ganancia

INTERFAZ DE USUARIO Y CONTROLES DESMONTABLES:

- Teclas programables para manejar funciones avanzadas
- Teclas programables A y B: cada una puede ser asignada para aumentar la facilidad de uso.
- Teclado alfanumérico elastomérico QWERTY
- Track pad con tecla de selección para una fácil operación y navegación
- Controles Doppler: ángulo, dirección, escala, línea de base, ganancia y volumen (opcional)
- Claves de adquisición de imágenes: revisión, informe, Clip Store, guardar
- AutoGain dedicado y claves de examen para permitir una activación rápida

APLICACIÓN DE CALCULOS ESPECÍFICOS:

OB/GIN/Fertilidad (opcional): mediciones de diámetro/elipse, volumen, diez mediciones de folículos, peso fetal estimado, edad gestacional, último período menstrual, tablas de crecimiento, tablas definidas por el usuario, múltiples autores seleccionables por el usuario, proporciones, índice de líquido amniótico, informe del paciente, medición y gráficos de húmero y tibia.

Vascular: mediciones de diámetro / elipse / traza, volumen, flujo de volumen, porcentaje de diámetro y reducción de área, Lt / Rt CCA, ICA, ECA, relación ICA / CCA, promedio de tiempo media (TAM), traza de pico, relación ICA / CCA, corrección de ángulo, informe del paciente.

ELECCIÓN DE TRANSDUCTORES:

Banda ancha y multifrecuencia:

- Lineal, Convexo y Phased Array

SOPORTE Y PERIFÉRICOS H-UNIVERSAL™:

- Transductores y soportes de gel
- Triple conector (TTC) opcional para activar rápidamente los transductores electrónicamente

PERIFÉRICOS OPCIONALES

Impresoras: grado médico en blanco y negro o color

L38xi



10-5MHz Lineal

Aplicaciones:

Mamas
Íntima media
Músculo-esquelético
Nervios
Partes pequeñas
Vascular
Venoso

Profundidad del escaneo
9 cm.

HFL38x



13-6MHz Lineal

Aplicaciones:

Mamas
Íntima Media
Músculo-esquelético
Nervios
Partes pequeñas
Vascular
Venoso

Profundidad del escaneo
6 cm.

L25x



13-6MHz Lineal

Aplicaciones:

Músculo-esquelético
Nervios
Superficial
Vascular
Venoso
Oftálmico

Profundidad del escaneo
6 cm.

HFL50x



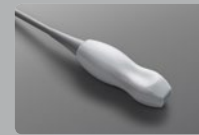
15-6MHz Lineal

Aplicaciones:

Mamas
Músculo-esquelético
Nervios
Partes pequeñas

Profundidad del escaneo
6 cm.

P10x



8-4MHz Phased

Aplicaciones:

Paed.abdominal
Paed. cardiológico
Cabeza Neonatal

Profundidad del escaneo
14 cm.

P21x



5-1MHz Phased

Aplicaciones:

Abdominal
Cardiología
Obstetricia
Orbital
TCD

Profundidad del escaneo
35 cm.

C60x



5-2MHz Convexo

Aplicaciones:

Abdominal
Músculo-esquelético
Nervios
Obstetricia
Ginecología

Profundidad del escaneo
30 cm

ICTx



8-5MHz Intracavario

Aplicaciones:

Obstetricia
Ginecología

Profundidad del escaneo
13 cm

FUJIFILM
Value from Innovation

SONOSITE

TECNOIMAGEN

www.tecnoimagen.com.ar | 0810 333 8273