

FUJIFILM
Value from Innovation

SONOSITE

MICRO**MAXX**[™]

Cinco años de garantía estándar



Garantía MicroMaxx™

Cinco años de garantía estándar

Los cinco años de cobertura estándar incluyen la cobertura por daños en el sistema y los transductores como se describe a continuación, y está limitado a daños producidos por defectos en los materiales, uso habitual y/o fallos en el sistema que no permitan trabajar de acuerdo con las especificaciones contenidas en el Manual de Usuario. El servicio de Garantía incluye el envío de un equipo/transductor de servicio de sustitución en 24/48 horas (dependiendo de la ubicación) durante la reparación del mismo.

Inclusiones

Sistema de ultrasonidos MicroMaxx™
Transductores: C60e HFL38 L38e
ICT P17

Exclusiones aplicadas. Una completa lista de exclusiones están indicadas en las condiciones y términos estándares de venta de SonoSite.

Ampliación opcional de los cinco años de garantía estándar – Cobertura Total

Disponible la ampliación desde uno hasta cinco años.

Adicionalmente a la cobertura de los cinco años de garantía estándar, la ampliación de garantía a Cobertura Total cubre daños en el sistema y transductores (excluido el transductor TEE y dispositivos periféricos OEM) debidos a caídas accidentales o uso indebido. SonoSite proporcionará a los clientes un equipo/transductor de servicio de sustitución en 24/48 horas (dependiendo de la ubicación) durante la reparación del mismo. SonoSite proporcionará un máximo de dos unidades de sustitución durante el período de cobertura.

Un año de garantía estándar

Transductor transesofágico multiplano (TEE)

El año de garantía estándar cubre daños producidos por defectos en los materiales, uso habitual y/o fallos en el sistema que no permitan trabajar de acuerdo con las especificaciones contenidas en el Manual de Usuario. El Cliente deberá decidir y comunicar la ampliación de un año de garantía adicional en el transductor TEE antes de expirar el año de garantía estándar inicial.

Exclusiones aplicadas. Una completa lista de exclusiones están indicadas en las condiciones y términos estándares de venta de SonoSite.

Accesorios también cubiertos

Todos aquellos accesorios que lleven la marca de SonoSite están también cubiertos con un año de garantía estándar.



FUJIFILM
Value from Innovation
SONOSITE

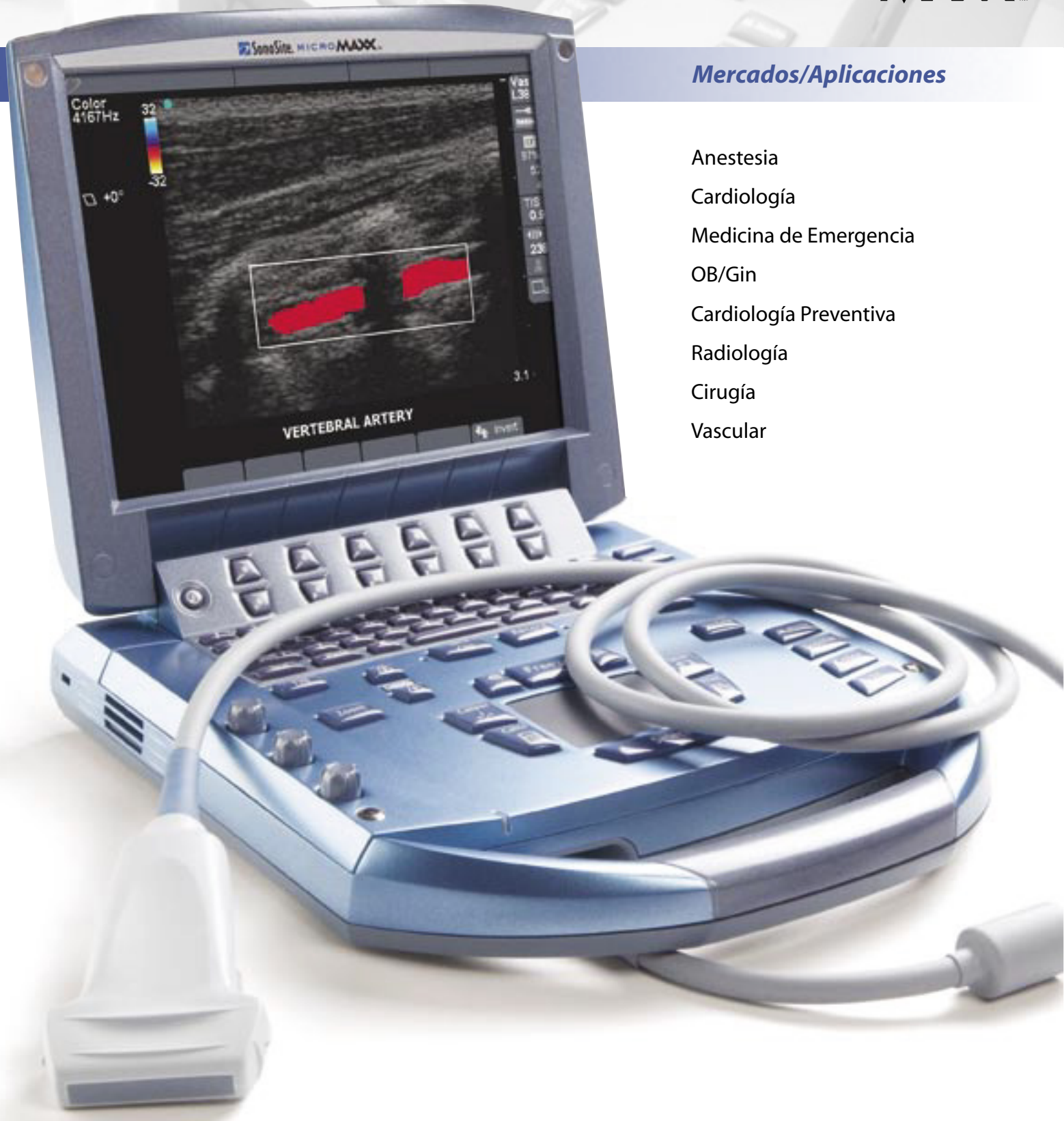
FUJIFILM
Value from Innovation

SONOSITE

MICROMAXX™

Mercados/Aplicaciones

- Anestesia
- Cardiología
- Medicina de Emergencia
- OB/Gin
- Cardiología Preventiva
- Radiología
- Cirugía
- Vascular



MicroMaxx™ Especificaciones técnicas

Especificaciones técnicas

Peso	3,8 kg (con un transductor)
Dimensiones	30,2 cm Largo x 27,7 cm Ancho x 8 cm Alto
Pantalla	10,4" diagonal LCD (NTSC/PAL)
Arquitectura	Completamente Digital – Banda Ancha
Rango Dinámico	165 dB
Escala de Grises	256
Seguridad HIPAA	Completa integración en el sistema

Modos de Imagen y Procesamiento:

2D/Doppler Color Velocidad/Color Power Doppler/Modo M/Doppler PW y Doppler CW/Imagen Dual

Modo M/Imagen Dúplex:

3 velocidades de barrido
Opciones: 1/2:1/2, 1/3:2/3 y Pantalla Completa
2X Pan/Zoom

Segundo Armónico de Tejidos
Banda Ancha, Multifrecuencia

1-8 zonas focales

Procesamiento de imagen:

Compresión, ajuste de contraste, persistencia, rango dinámico y ganancia

Formatos de Escaneo (Transductores Banda Ancha, Multifrecuencia):

Lineal, Convex, Phased Array, TEE Multiplanar

Controles de Interfaz de Usuario:

- So- Teclas de control de funciones avanzadas
- Botón Delta: Configurable por el usuario de facilidad de manejo
- Teclado Alfanumérico
- TrackPad con botón de selección de fácil manejo y operabilidad
- Controles Doppler / Modo M: Ángulo, Steer, Escala, Línea Base, Ganancia y Volumen.
- Adquisición de imágenes: almacenamiento, revisión, informe, VCR, almacenamiento de clips

Paquetes de cálculos:

OB/Gin:

Medidas Diámetro/Elipse, Volúmenes, seis medidas de folículos, estimación de peso fetal, fecha estimada de parto, edad gestacional, último período menstrual, tablas de crecimiento, definición de tablas personalizadas por el usuario, múltiple selección de autores, ratios, índice de fluido amniótico, informe de paciente

Vascular:

Medidas Diámetro/Elipse/Trazo, volúmenes, volumen de flujo, diámetro porcentual y reducción de área, Lt/Rt ACC, ACI, ACE, ratio ACI/ACC, time average mean (TAM), trazado pico, ratio definido por usuario, corrección de ángulo, informe de paciente

IMT (Intima-Media Thickness):

Detección automática de bordes
Informe de paciente

Cardiología:

Paquete completo de cálculos cardiológicos e informe de paciente incluido: Medidas Ventriculares, Aorta, Aurículas, Fracción de Eyección, Medidas de volúmenes, Método Simpson, Ecuación de continuidad, THP y gasto cardíaco

Almacenamiento y Revisión de imágenes y Clips sobre el propio equipo:

Almacenamiento de hasta 10.000 imágenes con tarjeta compact flash card de 1 GB
Cine loop: revisión de 220 imágenes
Almacenamiento de hasta 700 Clips con tarjeta compact flash card de 4 GB

Gestión de Datos Externos:

Gestión de Imagen DICOM (Interfaz Ethernet)

Print & Store
Modalidad Work List

Gestión de Imágenes PC Workstation (Interfaz Ethernet o USB)

Sitelink Image Manager - permite transferir, almacenar, revisar e imprimir imágenes bitmap de alta resolución y compresión JPEG en PC
Sitelink 3.0 también permite descargar clips directamente a un PC si la opción de almacenamiento de Clips es solicitada y activada

Herramientas de Medidas, Marcadores Corporales y Anotaciones:

2D

Medidores de Distancias
Elipse para medidas de áreas y circunferencias

Doppler

Medidas de Velocidades, IR & ratio S/D
Cálculo de volúmenes de flujo

Modo M

Medidas de tiempo y distancia
Cálculo de Frecuencia cardíaca

Marcadores de texto y corporales seleccionables por el usuario

Textos predefinidos mediante Teclas de Función

Líneas para Guías de Biopsia

Video y Audio Externo (requiere MDS, MDS Lite, o minidock):

- S-Video (in/out) a VCR o DVD para grabación y reproducción.
- Salida RGB para LCD externo
- Salida de video compuesto (NTSC/PAL) para VCR, Printer o LCD externa.
- Salida de audio
- Altavoces integrados

Fuente de Alimentación:

El sistema trabaja mediante una batería de corriente AC, con una autonomía máxima de 4 horas con batería cargada, Batería recargable de ion-litio
AC: adaptador universal, 100-240V, 50/60Hz input, 15 VDC output

Mobile Docking Stations y Periféricos:

MDS – Convenient Workstation:

Soporte totalmente integrado para Printer, VCR y/o DVD
Soporte para transductores
Triple Conector Opcional de rápida activación y conmutación de transductores
Monitor Opcional 12,1" diagonal

MDS Lite – Convenient Workstation:

Soporte totalmente integrado para Printer, VCR y/o DVD
Soporte para transductores
Triple Conector Opcional de rápida activación y conmutación de transductores

Printers:

Dispositivos médicos Blanco/negro y Color

Dispositivos de almacenamiento externo:

Dispositivos médicos VCR y DVD

Módulo ECG:

Estándar ECG y electrodos



FUJIFILM
Value from Innovation

SONOSITE

ESPECIFICACIONES MICROMAXX



Aplicaciones Clínicas

- Partes Blandas
 - Tiroides
 - Testicular
 - Mama
- Musculo-esquelético
- Vascular
- Acceso Vascular
- Vascular Intraoperatorios
- Abdominal
- Torácico General
- Obstetricia
- Ginecología
- Pediatria
- Pediátrica / Neonatal
- Transesofágico
- Transcraneal

Especificaciones del Sistema

- Peso del Sistema: 3,7 Kg.
- Dimensiones del Sistema: 27 cm. Al x 75 cm. An x 30 cm. Pr
- Tamaño Monitor: 10.4"

Modos de Imagen

- 2D
- Zoom
- Color Power Doppler
- Color Power Doppler Direccional
- Modo-M
- Doppler Pulsado y Continuo
- Imagen Armónica Tisular (2º Armónico)

Transductores

- Ligeros, con rápida conexión sin pines
- C60e/5-2:60-mm de Banda Ancha Múltifrecuencia Convex
- ICT/8-5:11-mm de Banda Ancha Múltifrecuencia Endovaginal
- P10/8-4:10-mm de Banda Ancha Múltifrecuencia Phased Array
- P17/5-1:17-mm de Banda Ancha Múltifrecuencia Phased Array
- L38e/10-5:38-mm de Banda Ancha Múltifrecuencia Lineal
- HFL38/13-6: 38-mm de Banda Ancha Múltifrecuencia Lineal

Interfaz de Usuario

- Controles: Encendido, texto sobre toda la pantalla, pictograma, THI, zoom, ganancia próxima, ganancia lejana, ganancia total, cursor, cálculos, grabar, congelar, cine adelante, cine atrás, seleccionar, guardar, imprimir, tecla delta, Control recuperación imagen inicial, actualización, información del sistema, informe del paciente, revisión de imagen, paciente, actualización, Modo-M, Doppler, Color, 2D. Archivo de películas digitales

Parámetros del Sistema

- Rango Dinámico: excede los 155 dB
- Media de imagen: >150Hz adquisición máxima, 60Hz video interno

Archivo de Imagen y Cine

- Archivo: Ilimitado con tarjetas "Flash Memory"
- Cine: Imagen retenida imagen a imagen visualizando hasta 220 imágenes
- Conexión directa a PC: Con software de gestión de imagen "SiteLink Image Manager" y cable de conexión USB, para descargar imágenes bitmap de alta resolución o imágenes JPEG

Paquete de Análisis Clínicos

- Cálculos OBS con informe de tablas estándar biométricas
- Paquete de cálculos Vasculares
- Cálculo de Volúmenes
- Cálculos cardiológicos completos

Herramientas de Medición

- 2D
 - Cursores de distancia - 8 juegos
 - Elipse para medición de área y perímetro
- Modo-M
 - Tiempo, distancia
 - Ritmo cardiaco
- Doppler
 - Cursor de Velocidad - 2 juegos

Alimentación

- Opera vía batería o CA. Autonomía de 1,5 a 4 horas con batería totalmente cargada
- Batería: Recargable de Ion litio
- CA: vía adaptador universal de potencia, 110-240 V, 50-60 Hz

Anotaciones en Pantalla

- Texto y pictogramas

Conexiones Periféricas

- Salida video compuesto (NTSC/PAL) a grabador de videocassette, video impresora
- Conexión a PC vía cable USB, para guardar imágenes bitmap de alta resolución
- Salida S-Video
- Salida Ethernet
- Salida VGA

Conectividad

- DICOM



MICROMAXX™

Tecnología Transductores SonoSite

SonoSite ofrece una amplia gama de transductores para múltiples aplicaciones clínicas. Los transductores son diseñados con tecnología de procesamiento de señal de Banda Ancha, lo cual permite obtener una mayor y más completa información a través de la transmisión y recepción de un mayor ancho de banda de frecuencias. Esta tecnología, permite a un único transductor ampliar su utilidad clínica. Únicos en el mercado, los transductores SonoSite tienen una fiabilidad anual del 99,9%.



L38e/10-5

38 mm. Lineal de Banda Ancha

Principales aplicaciones

Partes pequeñas, mama, vascular, nervios, IMT, músculo-esquelético, Partes superficiales
Guía de Biopsia disponible

HFL38/13-6

38 mm. Lineal de Banda Ancha

Principales aplicaciones

Mama, partes pequeñas, nervios, vascular, IMT, músculo-esquelético
Guía de Biopsia disponible

P17/5-1

17 mm. Phased Array de Banda Ancha

Principales aplicaciones

Cardiología, Abdominal, Obstetricia
Guía de Biopsia disponible
Diciembre 2005

C60e/5-2

60 mm. Convex de Banda Ancha

Principales aplicaciones

Abdominal, Obstetricia, Ginecología
Guía de Biopsia disponible

ICT/8-5

11 mm. Microconvex de Banda Ancha

Principales aplicaciones

Obstetricia, Ginecología
Guía de Biopsia disponible

TEE/8-3

Transesofágico Multiplano
Rotación de 180° del plano de imagen, proporcionando un campo de visión de 360°

Principales aplicaciones

Cardiología, anestesia y monitorización, imagen transesofágica



FUJIFILM
Value from Innovation

SONOSITE

TECNOIMAGEN

www.tecnoimagen.com.ar | 0810 333 8273