

FUJIFILM
Value from Innovation
SONOSITE

SONOSITE SII



POTENCIANDO
LA EFICIENCIA.

MEJORANDO SU RITMO DE TRABAJO A TRAVÉS DE UN ECÓGRAFO FÁCIL E INTELIGENTE.

El SII potencia la eficiencia mediante un intuitivo e inteligente interfaz que se adapta a sus necesidades. El sistema es portátil y se puede utilizar en diferentes entornos hospitalarios, con una opción de espacio cero para salas donde existen limitaciones de espacio. Hemos tenido en cuenta sus necesidades y diseñado el ecógrafo SII para maximizar la productividad de su práctica y ayudarle a proporcionar los mejores cuidados al paciente.



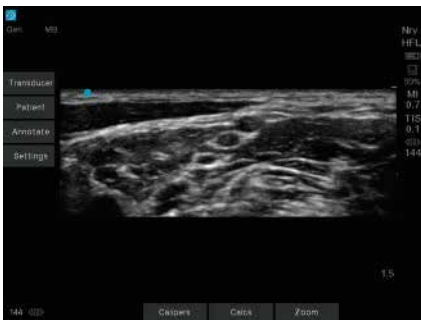
HFL38xi – Vena yugular interna



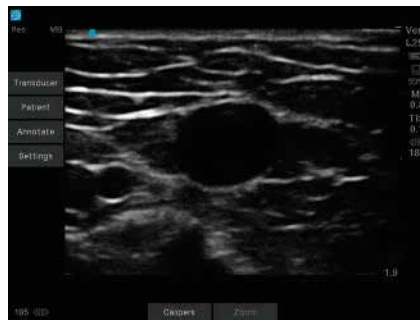
HFL38xi – Supraclavicular



rP19x – Subcostal cardíaca



HFL38xi – Interescalénico



L25x – Vena basilíca



rC60xi – Vena porta

VISUALIZACIÓN CLARAMENTE MEJORADA.

SENSIBILIDAD A LOS COLORES REFORZADA

Gracias a dualflex y al diseño de lente fina, combinado con los nuevos avances en optimización de imágenes, se ha mejorado el transductor HFL38xi para mejorar la penetración, claridad y sensibilidad a los colores. Ahora podrá ver mejor nervios y vasos, ya sea para procedimientos ecoguiados como para análisis de flujos.

EXPERIENCIA DE OBTENCIÓN DE IMAGEN MEJORADA

La tecnología DirectClear es un nuevo proceso pendiente de patente que aumenta el rendimiento del transductor:

- Penetración y resolución de contraste mejoradas: se ha integrado un material más eficiente al diseño que permite generar una mayor señal acústica que diferencia este modelo de los transductores SonoSite convencionales. Además, se ha añadido una capa reflectante para reducir la pérdida de esta señal, que se transmite al paciente.
- Resolución de los detalles más nítida: se ha añadido una capa adicional para proporcionar un mejor encaje acústico entre el transductor y el paciente, aumentando así la capacidad de resolver estructuras pequeñas, de modo que se puede diagnosticar con más confianza.

SONOSITE SII

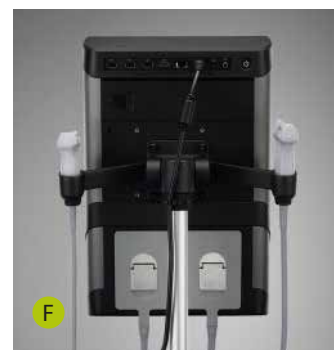
INTELIGENCIA
INSPIRADA
POR USTED.



- A** Menú con pantalla táctil que se adapta automáticamente a sus necesidades
- B** Botones giratorios para el control de la profundidad y la ganancia
- C** Ratón táctil virtual que solo aparece cuando se necesita
- D** Control flexible de calibre, zoom y cuadro de color a través de un ratón táctil virtual o pantalla táctil
- E** Fácil acceso a controles usados con más frecuencia (Modo, Imprimir, Guardar)
- F** Conector de doble transductor integrado: cambie entre tipos de exámenes o transductores con solo dos toques en la pantalla

FLUJO DE TRABAJO EXTENDIDO DEL ECÓGRAFO AL SOPORTE.

- G** Cajón con llave con bandeja trasera
- H** Soporte específico para bote de gel
- I** Protectores de transductor personalizados y elevados
- J** Cestas de almacenamiento grandes extraíbles



TRANSDUCTORES DE SONOSITE SII



L38xi ●●

Lineal 10-5 MHz

Aplicaciones:
Pulmón, Nervio, Partes pequeñas, Arterial y Venoso

Profundidad de ecografía:
9 cm



HFL38xi ●●

Lineal 13-6 MHz

Aplicaciones:
Mama, Pulmón, Musculo-esquelético, Nervio, Oftálmico y Partes pequeñas, Arterial y Venoso

Profundidad de ecografía:
6 cm



HFL50x ●

Lineal 15-6 MHz

Aplicaciones:
Mama, Musculo-esquelético, Nervio y Partes pequeñas

Profundidad de ecografía:
6 cm



L25x ●●●

Lineal 13-6 MHz

Aplicaciones:
Pulmón, Musculo-esquelético, Nervio, Superficial, Arterial, Venoso y Oftálmico

Profundidad de ecografía:
6 cm



C11x

Convex 8-5 MHz

Aplicaciones:
Abdominal, Neonatal, Nervio, Arterial, Venoso y Cardiología (vet.)

Profundidad de ecografía:
13,5 cm



rC60xi ●●●

Convex 5-2 MHz

Aplicaciones:
Abdominales, Musculo-esquelético, Nervio, Obstetricia y Ginecología

Profundidad de ecografía:
30 cm



ICTx ●

Convex 8-5 MHz

Aplicaciones:
Obstetricia, Ginecología

Profundidad de ecografía:
13 cm



rP19x ●●●

Phased 5-1 MHz

Aplicaciones:
Abdominal, Cardiología, Pulmón, Obstetricia, Orbital y TCD

Profundidad de ecografía:
35 cm



P10x ●

Phased 8-4 MHz

Aplicaciones:
Abdominal ped., Cardiología ped., Transfontanelar, Neonatos

Profundidad de ecografía:
14 cm



HSL25x

Lineal 13-6 MHz

Aplicaciones:
Pulmón, Musculo-esquelético, Nervio, Superficial, Arterial, Venoso y Oftálmico

Profundidad de ecografía:
6 cm



L52x (Vet) ●

Lineal 10-5 MHz

Aplicaciones:
Musculo-esquelético, Obstetricia y Arterial

Profundidad de ecografía:
15 cm



C35x ●

Convex 8-3 MHz

Aplicaciones:
Abdominales, Musculo-esquelético, Nervio, Obstetricia, Columna vertebral

Profundidad de ecografía:
15 cm



C8x ●

Convex 8-5 MHz

Aplicaciones:
Próstata

Profundidad de ecografía:
11,5 cm

- Tecnología DirectClear.
- Cable blindado opcional.
- Guías de aguja y kits desechables.
- Hay disponible una guía de aguja transversal.

CARACTERÍSTICAS DEL SISTEMA

Peso del sistema	5,70 kg (con batería)
Dimensiones	44,7 cm x 29,3 cm x 12,3 cm / 17,6, 11,5, 4,8 pulgadas
Pantalla	LCD de 12,1"/30,7 cm en diagonal (NTSC o PAL) con una capa de cristal grabada químicamente
Ángulos de visión	85 grados arriba/abajo/ izquierda/derecha
Arquitectura	banda ancha completamente digital
Rango Dinámico	Hasta 165 dB
Escala de grises	256 tonos
Conformidad con HIPAA	Conjunto de herramientas completo

OPCIONES DE MONTAJE

Montaje de Video Electronics Standards Association (VESA™) Montaje: (75 mm x 75 mm) y (100 mm x 100 mm)

MODOS DE OBTENCIÓN DE IMAGEN

2D / Imagen armónica tisular / Modo M

PROCESAMIENTO DE IMÁGENES

Visualización optimizada de tejidos SonoADAPT
Tecnología de obtención de imágenes SonoFD
Imagen dual, imagen dúplex, zoom panorámico "PanZoom" 2x, rango dinámico y ganancia
Tecnología ColorHD

PERFIL DE AGUJA INCLINADA

C35x – Nervio, Musculoesquelética, Columna vertebral

HFL38xi – Musculoesquelética, Mama, Nervio, Partes Pequeñas, Arterial y Venosa

HFL50x – Musculoesquelética, Mama, Nervio y Partes Pequeñas.

L25x – Nervio, Musculoesquelética, Arterial y Venosa

HSL25x – Nervio, Musculoesquelética, Arterial y Venosa

L38xi – Nervio

rC60xi – Nervio y Musculoesquelética

INTERFAZ DE USUARIO

Control de ganancia a través de botones giratorios: general, cerca y lejos.

Control de profundidad a través de botones giratorios.

Pantalla táctil adaptativa con menús lógicos e intuitivos.

Fácil acceso a los controles usados con más frecuencia en la pantalla táctil (Explorar/Congelar, Modos, Imprimir, Guardar vídeo, Guardar imagen).

Ajustes mediante la pantalla táctil para Calibres, Zoom y Cuadro del color (Ratón táctil virtual también disponible).

TRANSDUCTORES

Banda ancha/Multifrecuencia:

Tecnología DirectClear (rC60xi, rP19x)

Tecnología de cable blindado (opcional en los modelos L38xi, HFL38xi, L25x, rC60xi, rP19x, L52x)

Matriz lineal, Convexa, Phased, Microcóncavo

Marcador de línea central para transductores lineales

Tipo de exploraciones: Abdominal, Mama, Cardiología, Ginecología, Pulmón, Musculoesquelético, Neonatal, Nervio, Obstetricia, Oftalmológica, Partes Pequeñas, Columna vertebral, Superficial, Arterial y Venoso

Conector de doble transductor integrado con función de selección de transductor con 2 toques.

RESISTENCIA

Test de caídas desde una altura de 91,4 cm / 3 pies

CÁLCULOS DE APLICACIONES

ESPECÍFICAS

Obstetricia, Ginecología y Fertilidad: Medición de diámetro y elipse, volumen, diez folículos, peso fetal estimado, fecha de parto, edad gestacional, fecha de la última menstruación, gráficos de crecimiento, tablas personalizables, varios autores seleccionables por el usuario, ratios, índice de líquido amniótico, informes de paciente, medidas y gráficos de húmero y tibia.

Arterial: Dmedidas de diámetro/área/trazado, volumen, olumen de flujo, porcentaje de diámetro y reducción de área, corrección de ángulo e informe del paciente

Cardíaco: fracción de eyección, mediciones de volumen, método Simpson, relación de colapso de VCI, volumen LA/RA, TAPSE, posibilidad de visualizar simultáneamente la fracción de eyección y de acortamiento

REVISIÓN Y ALMACENAMIENTO

INTEGRADO DE VÍDEOS E IMÁGENES

16GB de memoria interna flash

Almacenamiento de más de 500 pacientes

Almacenamiento de vídeo longitud máxima de cada vídeo: 60 segundos)

Capacidad de alternar entre start/stop en los vídeos

Exportación automática USB

Cifrado de los datos del paciente en el sistema

Modo cine: revisión de hasta 255 imágenes

fotograma a fotograma.

HERRAMIENTAS DE MEDICIÓN, PICTOGRAMAS Y ANOTACIONES

2D: calibre de distancia, elipses y trazado de área manual

M-Mode: medición de tiempo y distancia, y cálculos de frecuencia cardíaca

Texto y pictogramas personalizables

Anotaciones personalizables según aplicaciones

Guías para la realización de biopsias

CONECTIVIDAD (GESTIÓN DE DATOS

EXTERNOS)

Software de archivado de datos de pacientes (PDAS por sus siglas en inglés) de SonoSite para la transferencia inalámbrica o con cable de imágenes y para la gestión de informes

Sistema de gestión de ecografías Q-path

Administración de imágenes mediante DICOM® (TCP/IP): Print and store, Modality Work List, Storage Commit:Modality, Perform, Procedure Step

Capacidad de almacenaje directo en medios extraíbles USB 2.0 de almacenamiento masivo (compatible con PC y MAC)

Formatos de exportación compatibles: MPEG-4 (H.264), JPEG, BMP y HTML

CONECTIVIDAD (PUERTOS DEL SISTEMA)

Salida HDMI a pantalla externa

Salida de vídeo compuesto (NTSC/PAL) a vídeo o videoimpresora

Salida de audio

Altavoces integrados

Transferencia de datos e imágenes inalámbrica o a través de Ethernet

Puertos USB (3)

FUENTE DE ALIMENTACIÓN

El sistema funciona con baterías o corriente alterna

Batería recargable de ión de litio

CA: fuente de alimentación universal, 100-240 VCA, entrada de 50/60 Hz, salida de 15 VCC

Menos de 25 segundos en poder escanear desde la posición de apagado

SOPORTE Y PERIFÉRICOS SII

Ajuste de altura hidráulica, plataforma para impresora

Soportes de transductores elevados

Soporte específico para bote de gel

Cajón con llave en la parte trasera del sistema

Gran cesta extraíble para facilitar la limpieza (segunda cesta opcional)

Sujetacables CA

Ganchos organizadores para cables auxiliares

Interruptor de pie opcional

PowerPark y PowerPack opcional

PERIFÉRICOS OPCIONALES

Impresoras: modelos médicos en blanco y negro

Dispositivos externos de entrada de datos: lector de códigos de barras

Bluetooth es una marca comercial registrada de Bluetooth SIG, Inc.

Mac es una marca comercial de Apple Inc., registrada en EE. UU. y otros países.

DICOM es la marca comercial registrada de National Electrical Manufacturers Association para sus publicaciones estándar sobre la comunicación digital de información médica.

FUJIFILM
Value from Innovation

SONOSITE

TECNOIMAGEN

www.tecnoimagen.com.ar | 0810 333 8273