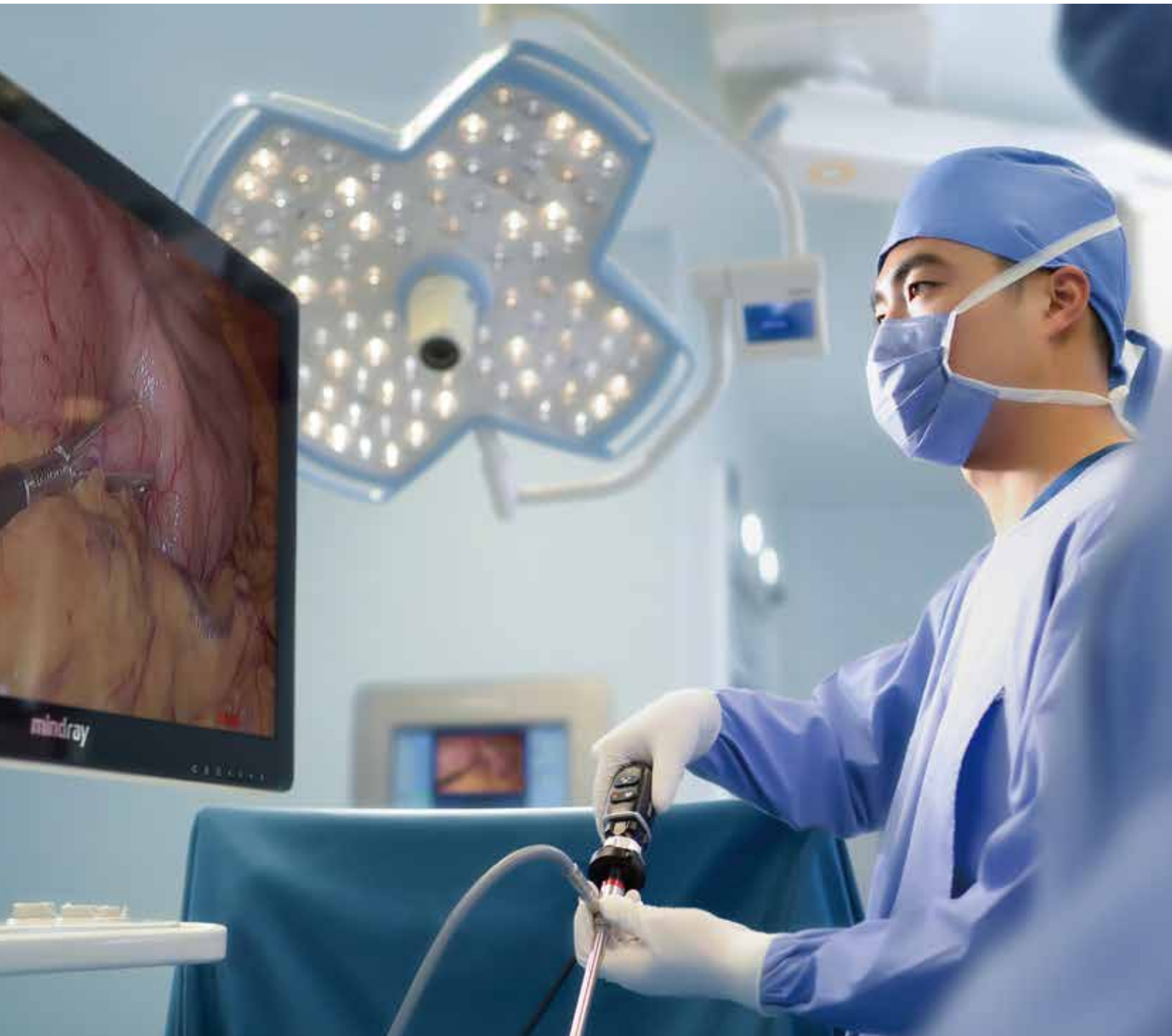


mindray

HD3

Sistema de cámara endoscópica

Inspira su visión



Full HD 1080p

26"

Monitor de grado médico PV26



Cabezal de cámara HD3



Unidad de control de la cámara HD3



Fuente de luz LED HB200L

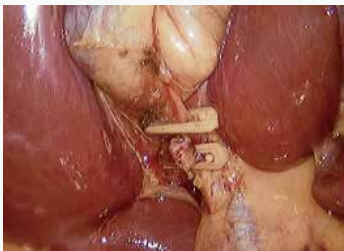


Insuflador HS-50F



Tecnología Parfocal

- Los sensores de tres chips realizan el acercamiento y el enfoque simultáneamente.
 - El aumento óptico doble muestra más detalles
- Longitud focal en el rango de 14-30 mm adecuada para cirugías de múltiples especialidades



Normal



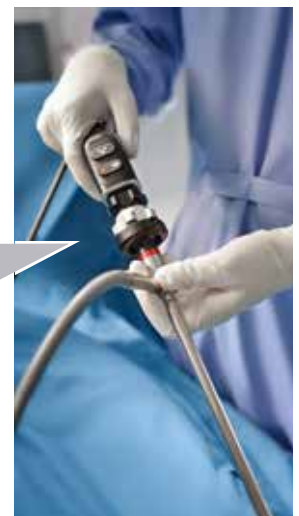
Zoom



2.0x

Función de grabación incorporada

- Imágenes/grabación de video en memoria USB portátil (1080p)
- Almacenamiento USB de hasta 2 TB
- Capturas de pantalla y grabación de videos con un solo clic



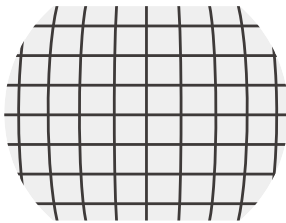
Laparoscopios UHD



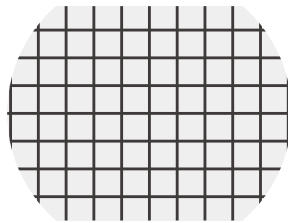
Apto para autoclave a 134 °C

- Lente esférica moldeada avanzada para obtener imágenes claras y sin distorsiones
- Diferentes adaptadores de conectores ópticos para conectar fibras ópticas
- Imágenes de alta resolución y mejor reproducción del color
- Tecnología de lentes antivaho

Modelo	Dirección de visualización	Campo visual	Longitud de trabajo	Profundidad de campo	Apto para autoclave
M01030A	30°	80°	321 mm	3-200 mm	Sí
M01000A	0°	80°	321 mm	3-200 mm	Sí



Laparoscopio común

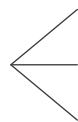


Laparoscopio HD de Mindray



Conector compatible

Monitor HD de 26 pulgadas



- Ángulo de visualización amplio de 178°
- Alto contraste 1400:1
- Resolución Full HD de 1920 x 1080 píxeles

Sistema de cámara endoscópica HD3

El sistema de cámara Full HD de 3 chips de Mindray ofrece una alta definición y una calidad de imagen excepcional para que pueda distinguir la anatomía en todos los procedimientos mínimamente invasivos, a la vez que proporciona una experiencia sencilla y personalizada con la función de almacenamiento USB.

Cuenta con una resolución de 1920×1080p que ofrece una reproducción del color y un brillo óptimos, a la vez que utiliza una avanzada tecnología CMOS y una óptica de primera calidad para proporcionar una imagen clara y brillante para mejorar los resultados de los pacientes.

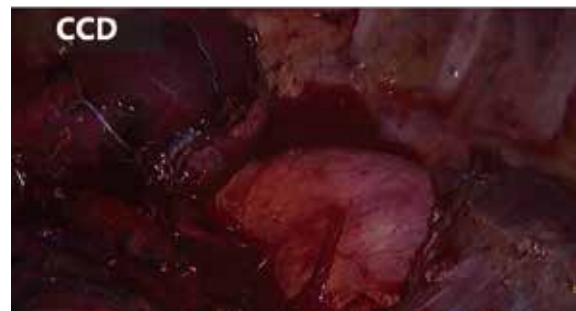


Cabezal de cámara CMOS Full HD de tres chips

- Mejor sensibilidad lumínica
- Menos ruido y consumo de energía
- Mayor estabilidad en hemorragias



Desempeño de CMOS



Desempeño de CCD



Estandarización para diferentes especialidades



Cirugía general



Cirugía urológica



Ginecología



Cirugía torácica



Cirugía
ortopédica



Cirugía
otorrinológica

Fuente de luz del endoscopio

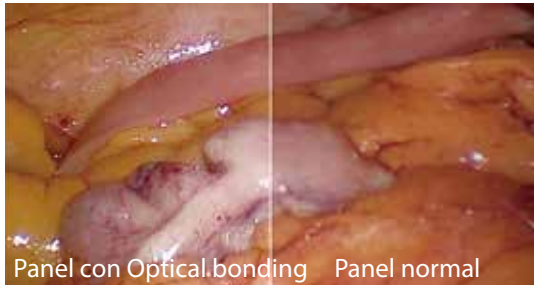
HB200L

- Tecnología LED
- Equivale aproximadamente a una fuente de luz de xenón de 300 W
- Temperatura de color 6500 K
- Vida útil de la lámpara > 20 000 horas
- Detección automática del cable de guía de luz
- Compatible con cables de otras marcas

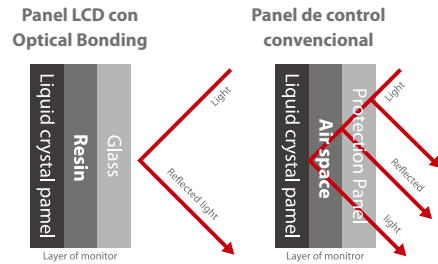


Tecnología de Optical Bonding Panel

Suprime la reflexión y la retracción de la luz



Laminación de toda la superficie del módulo LCD



Insuflador

HS-50F

- Caudal máximo de 50 L/min
- Pantalla táctil de 7 pulgadas
- 5 modos seleccionables (adulto, pediátrico, bariátrico, retroperitoneo, personalizado por el usuario)
- Modo de detección automática de aguja de Veress
- Mensaje de alarma audible y visible
- Función de evacuación de humos
- Función de calefacción



Pantalla táctil con interfaz de usuario fácil de usar

Carro de transporte

- Muy robusto y fácil de mover
- 4 estantes con 1 cajón
- 2 asas con 1 soporte para el cabezal de la cámara
- 4 ruedas con 2 frenos
- Portacilindro de CO₂ disponible
- Puede soportar 2 pantallas con un brazo adicional
- Interfaz de montaje VESA





TECNOIMAGEN
www.tecnoimagen.com.ar | 11-4582-2222

mindray
healthcare within reach