

mindray

HyBase 6100

Mesa quirúrgica



HyBase 6100

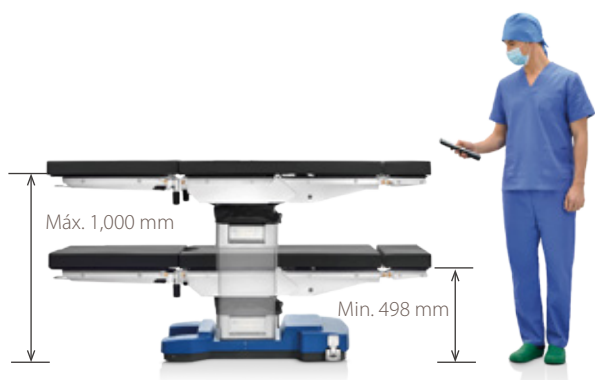
Mesa de operaciones electrohidráulica



HyBase 6100 proporciona un mejor escenario de uso clínico y está diseñado con una altura de mesa mucho menor de 498 mm, ideal para neurocirugía y cirugía de mínima invasión. Además, cuenta con una cubierta de base de fácil manejo, así como un sistema de control remoto inalámbrico más conveniente. Además, con un desplazamiento longitudinal de hasta 320 mm, la mesa es adecuada especialmente para la cirugía cardiovascular o la cirugía de columna con arco en C. En resumen, HyBase 6100 maximiza la flexibilidad de la versatilidad de la mesa quirúrgica.

- Desplazamiento longitudinal de hasta 320 mm para un libre acceso a arco en C
- Capacidad máxima de levantamiento hasta 380kg con mayor seguridad y estabilidad
- Capacidad máxima de carga hasta 360kg en posición normal
- Colchón de descompresión de múltiples capas con un diseño resistente al agua y sin costuras
- Menor posición de la mesa de 498 mm para neurocirugía y cirugía de mínima invasión
- Sistema de control remoto inalámbrico
- Sistema de apagado manual mediante el pie

Versatilidad destacada para todas las cirugías



Menor altura de la mesa de 498 mm

Con la necesidad de la cirugía de mínima invasión y la neurocirugía, la menor altura de la mesa se convierte en la clave para proporcionar un entorno de trabajo más cómodo y mejor ergonomía para los cirujanos. HyBase 6100 cuenta con una menor altura de la mesa de 498 mm, lo que la hace perfecta para CMI y neurocirugía.



Ajuste de la altura de hasta 502 mm

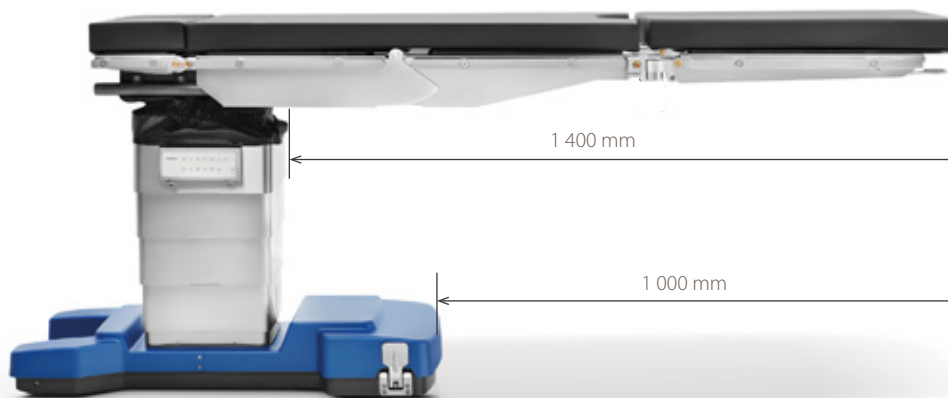
Para maximizar la flexibilidad, el ajuste de la altura hasta 502 mm lo hace óptimo para posiciones versátiles de la mesa, especialmente útiles en cirugías de ortopedia, etc.



Puente de riñones integrado

HyBase 6100 proporciona un puente para riñones integrado (120 mm) para cirugía renal.

Excelente acceso del arco en C para la obtención de imágenes



Placas para piernas y placas de cabeza intercambiables

Con placas para piernas y placas de cabeza intercambiables, el tablero puede tener un espacio máximo para la obtención de imágenes de hasta 1,400 mm para la cirugía cardiovascular o de columna.

Toda el tablero está hecho de material radiotransparente y no tiene barra de metal transversal para la radioscopia. Además, el tablero opcional de fibra de carbono garantiza una mejor solución para la obtención de imágenes.



Desplazamiento longitudinal amplio

HyBase 6100 cuenta con desplazamiento longitudinal hasta 320 mm, lo que permite el acceso óptimo al arco en C sin el reposicionamiento del paciente para la obtención de imágenes, idealmente adecuado para la cirugía cardiovascular o de columna.

Fácil de usar

Control remoto inalámbrico

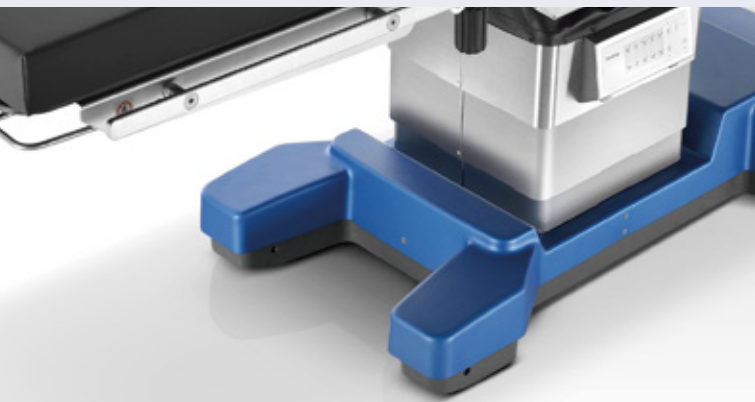
El control remoto inalámbrico está disponible para HyBase 6100, lo que lo hace más cómodo de usar donde sea que estén los usuarios.

El movimiento de la articulación principal de la mesa es accionado por un sistema electrohidráulico, el cual incluye el sistema de frenos, la placa de respaldo hacia arriba y hacia abajo, la inclinación izquierda y derecha, la posición de Trendelenburg y Trendelenburg invertido, desplazamiento hacia arriba y hacia abajo y el deslizamiento de la mesa (para la versión deslizante)



Diseño con botón de un solo clic

Con el conveniente diseño del botón de un solo clic, es más fácil retirar o ensamblar la placa para la cabeza y para las piernas.



Más espacio para los cirujanos

El diseño en forma de U en la cubierta de la base forma un espacio más amplio para los cirujanos durante la operación, especialmente en ginecología, urología, etc.

Máxima seguridad

Batería estándar integrada y panel de control de respaldo

La mesa puede soportar aproximadamente entre 60 y 80 cirugías con dos baterías integradas estándar. Además, hay un sistema de control de reserva en el respaldo para uso en caso de emergencia.



Sistema de apagado manual

El sistema de apagado manual es de fácil acceso en cualquier momento y permite mover las articulaciones de la mesa y liberar la suspensión en el caso de que haya un problema con el control primario o con la energía. Las operaciones manuales de todas las funciones electrohidráulicas básicas se pueden realizar con el uso de una bomba de pie combinada con el control manual o el panel de control de reserva del respaldo.



Paso 1:
Para ingresar al modo de sistema de apagado manual, gire hacia la derecha.

Paso 2:
Pise la bomba de pie y presione el control manual de forma simultánea para iniciar los movimientos de articulación.

Colchón de descompresión de múltiples capas

Con la almohadilla con núcleo de espuma especial y diseño de múltiples capas, HyBase6100 proporciona una excelente distribución de la presión, lo que ayuda significativamente a los pacientes a evitar la principal causa en decúbito y reduce el índice de riesgo sanitario posoperatorio. Además, el colchón es resistente al agua y fácil de limpiar, ya que posee la tecnología de soldadura ultrasónica y material GORE-TEX.



Colocación flexible del paciente

Neurocirugía y cirugía ORL

Con menor altura de la mesa de 498 mm, la mesa proporciona un entorno de trabajo cómodo y ergonómico para el cirujano, especialmente para neurocirugía y cirugía ORL



Menor altura de la mesa con fijador craneal (DORO) para neurocirugía



Posición de silla de playa para neurocirugía



Cirugía ORL



Cirugía oftalmológica

Colocación flexible del paciente

Cirugía ortopédica y traumatológica

Mindray proporciona una solución completa para la colocación ortopédica y traumatológica del paciente,



1 Cirugía ortopédica para extensión femoral lateral

2 Cirugía ortopédica para extensión de tibia

3 Cirugía artroscópica de rodilla

4 Cirugía artroscópica de rodilla

Colocación flexible del paciente

Cirugía ortopédica y traumatológica



Cirugía de columna después del deslizamiento de la mesa



Cirugía de columna después del deslizamiento de la mesa, placas para piernas y placas de cabeza intercambiables



5



6



7



8

Cirugía de brazo superior

5

Cirugía de antebrazo

6

Cirugía de brazo superior

7

Cirugía de brazo

8

Colocación flexible del paciente

Cirugía de ginecología y urología



El diseño plegado de la placa para piernas ayuda a evitar el desmontaje de la placa para piernas mientras que los cirujanos realizan las cirugías de ginecología, urología, etc. El diseño en forma de U en la cubierta de la base forma un espacio más amplio para los cirujanos durante la operación.



Posición de litotomía ergonómica con estribos

Posición lateral para cirugía renal



Información general

- La mesa se divide en cinco secciones: placa de cabeza, placa de espalda o tórax, placa de asiento (coxis) y placa para piernas (dos piezas).
- La mesa está fabricada con material radiotransparente para radiografías.
- Toda la mesa está diseñada sin barras de metal para realizar radiografía durante las intervenciones quirúrgicas.
- El marco principal de la placa de asiento (coxis), la placa de espalda o tórax, la placa para piernas, la placa de cabeza y los rieles laterales está fabricado con acero inoxidable (acero CrNi).
- La cubierta del respaldo está fabricada con acero inoxidable (acero CrNi).
- La base está fabricada con acero fundido teñido de gris con recubrimiento resistente a los rayones.
- La cubierta de la base está fabricada con plástico ABS. La cubierta opcional de la base está fabricada con acero inoxidable (acero CrNi).
- Ajuste de sistema electrohidráulico para el sistema de frenos, la placa de espalda o tórax hacia arriba y hacia abajo, la inclinación izquierda y derecha, la posición de Trendelenburg y Trendelenburg invertido, la mesa hacia arriba y hacia abajo, y el deslizamiento de la mesa (función opcional), la posición de nivelación, la posición cóncava y la posición flexionada.
- Mecanismos de articulación manual para ajustes de la placa de cabeza, la placa para piernas y el puente para riñones (función opcional).
- La placa de cabeza y la placa para piernas se pueden ajustar, conectar y retirar manualmente. El amortiguador de gas permite el ajuste de las placas para piernas con menos esfuerzo.

Datos eléctricos

- Dos baterías integradas con capacidad para, al menos, una semana de uso (entre 60 y 80 cirugías).
- Indicador óptico de recordatorio de batería baja.
- La batería se carga de la fuente de alimentación principal 100 a 240 V CA, 50 a 60 Hz.

Cirugía laparoscópica



Cirugía proctológica



Cirugía de bocio



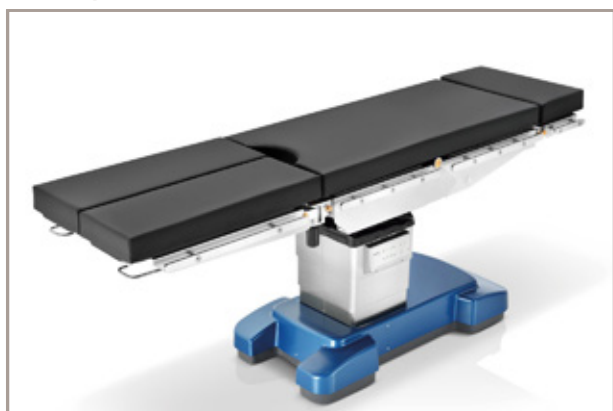
Cirugía general



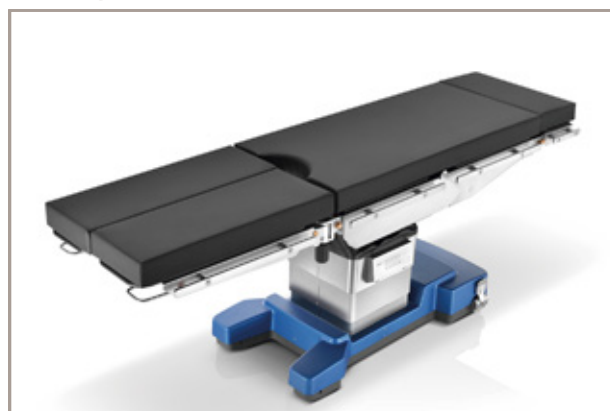
Configuraciones

| | HyBase 6100 Configuración estándar | HyBase 6100 Configuración adicional |
|------------------------------------|---------------------------------------|--|
| Altura de la mesa (sin colchón) | Altura estándar: 600 a 950 mm | Altura extremadamente baja: 498 mm a 1,000 mm |
| Desplazamiento longitudinal | Opcional | Opcional |
| Puente de riñones | Opcional | Opcional |
| Apagado manual | NO | Opcional |

HyBase 6100
Configuración estándar



HyBase 6100
Configuración adicional



Especificaciones técnicas

| | HyBase 6100 Configuración estándar | HyBase 6100 Configuración plus |
|--|---------------------------------------|-----------------------------------|
| Largo de la mesa | 2,060 mm | 2,060 mm |
| Ancho de la mesa sin los rieles laterales | 520 mm | 520 mm |
| Ancho de la mesa con los rieles laterales | 590 mm | 590 mm |
| Altura de la mesa (sin colchón) | 600 a 950 mm | 498 a 1,000 mm |
| Desplazamiento longitudinal (opcional) | 320 mm | 320 mm |
| Puente de riñones (opcional) | 120 mm | 120 mm |
| Posición Trendelenburg y Trendelenburg inverso | 25°/25° | 26°/26° |
| Inclinación lateral (izquierda/derecha) | 20°/20° | 21°/21° |
| Placa de cabeza (arriba/abajo) | +45°/-90° | +45°/-90° |
| Placa de espalda o tórax (arriba/abajo) | +80°/-40° | +80°/-40° |
| Placa para piernas (arriba/abajo) | +20°/-90° | +20°/-90° |
| Flexionado/Cóncavo | 220°/110° | 220°/110° |
| Capacidad máx. de levantamiento | 380 kg | 380 kg |
| Capacidad máxima de carga | 360 kg | 360 kg |

