

Máximo rendimiento en acción



 **CrystaLine**

"Nunca confundas movimiento con acción"
Ernest Hemingway




CrystaLine

Imágenes mejoradas en pacientes difíciles de escanear

Las principales mejoras técnicas proporcionadas por Crystaline incluyen la **tecnología CPI** para aumentar la profundidad de campo, mejorando la imagen de estructuras profundas en individuos difíciles de escanear.

Imagen ajustable por el operador

La nueva tecnología de **reducción de partículas Xview+** que puede ajustar el operador ya está disponible con Crystaline. Produce una imagen personalizada óptima para cada clínico en una amplia gama de aplicaciones.

Mayor confianza en el diagnóstico

Crystaline demuestra características de configuración extendidas, dando al médico la posibilidad de realizar mejor en procedimientos avanzados. Incorpora soluciones innovadoras que ahora permiten a los clínicos utilizar el ultrasonido con confianza en varios exámenes.

Flujo de trabajo optimizado

Crystaline aspira a reducir el tiempo de examen y mejorar el flujo de trabajo mediante una amplia gama de funciones de proceso automáticas para Imagenología, Doppler, Post-procesamiento, Mediciones, Archivo y Conectividad.



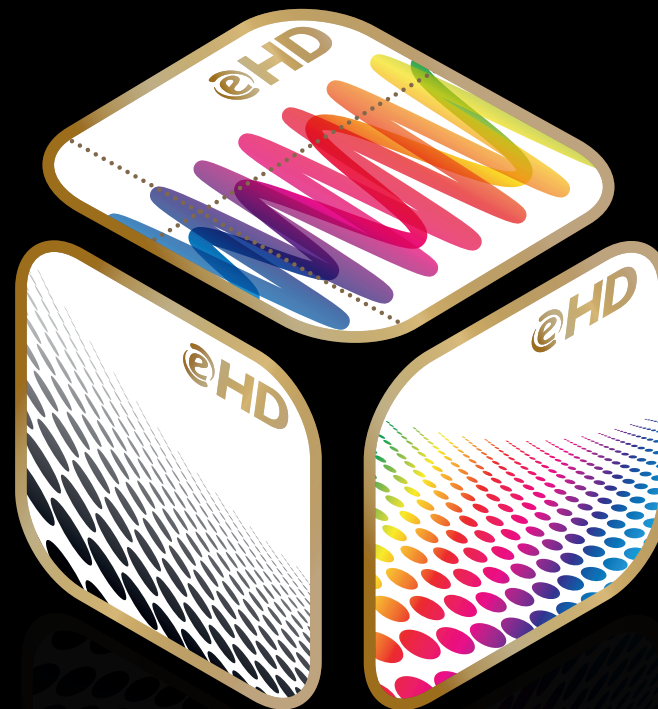


**eHD es la tecnología
de Esaote para innovar
imágenes de ultrasonido
y mejorar el uso de los sistemas.**

Representa nuestra atención en el valor del diagnóstico, optimizando todos los aspectos de la cadena por la que una señal tiene que viajar, desde el eco generado por el cuerpo del paciente hasta la llegada al monitor del sistema. Maximiza la eficiencia de la ecografía, dejando al ecografista libre de concentrarse en el paciente.

@HD Technology

**La calidad mejora
su confianza
en el diagnóstico.**



MyLab™Alpha



iQProbes

- Material compuesto de matriz activa
- Múltiples capas adaptativas
- Lente geométrica bicóncava
- Control térmico eficaz

MyLab™Alpha ofrece una amplia gama de iQProbes:

además de sondas de matriz con transductores convexos, lineales y en fase, se pueden conectar diversas sondas especiales (endocavitarias, transesofágicas, volumétricas, etc.).



iQProbes appleprobe, un Enfoque Ergonómico Innovador

Con appleprobe, se mantiene la alineación natural de la mano y la muñeca, con lo cual el esfuerzo se distribuye por toda la mano al utilizar la sonda. Mientras no realiza la exploración, puede liberar la tensión de los dedos y la muñeca simplemente colocando la sonda entre los dedos.

El diseño de appleprobe admite dos formas de uso:

- el tradicional agarre mediante pinzamiento de dedos
- el novedoso concepto de sujeción con la palma.

Ultrasonido de Máximo Rendimiento, en Cualquier Momento y Lugar

MyLab™Alpha se ha diseñado para proporcionar máximo rendimiento y alto dinamismo con un peso y tamaño muy reducidos.

Gracias a la tecnología eHD, este sistema permite una transferencia de datos rápida y optimizada, lo cual mejora la comodidad del usuario y el resultado clínico, así como el rendimiento y la competencia del departamento.



MyLab[™]Alpha

@Touch

**el Sistema de Ultrasonidos Estándar
se Convierte en una Herramienta
de Diagnóstico Personal Específica
para cada Aplicación.**

El sistema permite personalizar la configuración
y organizar múltiples funciones de acuerdo
con el campo de trabajo y las preferencias
de cada usuario, que podrán activar su
configuración con solo pulsar un botón.



Rendimiento inigualable

Gracias a su software inteligente y su pantalla táctil de gran tamaño, las prestaciones de MyLab™Alpha son extraordinarias. Su arquitectura se basa en el concepto de plataforma orientada a la productividad: fácil acceso, configuración y funciones personalizadas, protocolos clínicos estandarizados y ajustes inmediatos.

eTouch™

Al pulsar el botón eTouch™, el usuario puede ver los controles y las funciones que realmente necesita durante la práctica clínica, lo cual permite mayor confort y reduce el tiempo de examen.

La sesión específica de eTouch™ permite que el usuario grave varias macros. Se pueden incluir múltiples funciones con solo un toque, de acuerdo con las necesidades y preferencias de cada usuario. Esto permite realizar diagnósticos más rápidos pulsando menos veces la pantalla.

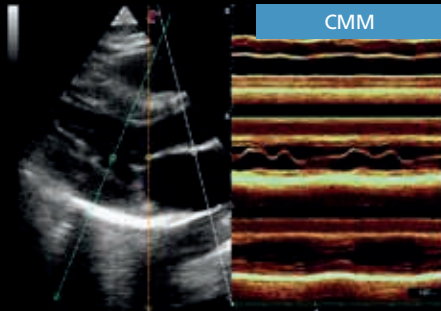
SmartTouch

La configuración de los parámetros para imágenes de gran tamaño, las preferencias de usuario y los objetivos clínicos suelen requerir bastante tiempo y atención. El sistema SmartTouch ofrece configuraciones específicas para todas las áreas anatómicas. Se muestran imágenes de calidad óptima con solo un toque.



Rendimiento premium exclusivo

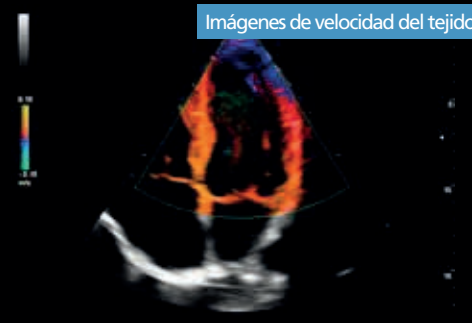
MyLabAlpha



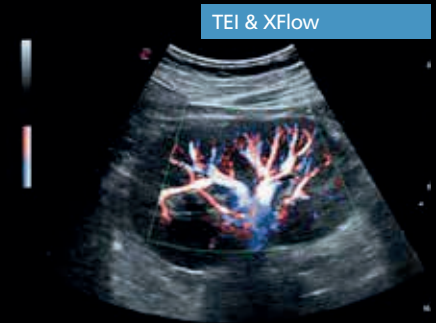
CMM



XStrain 2D



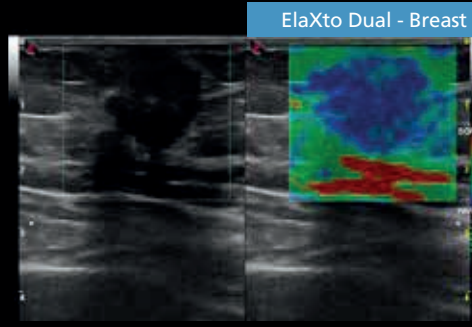
Imágenes de velocidad del tejido



TEI & XFlow



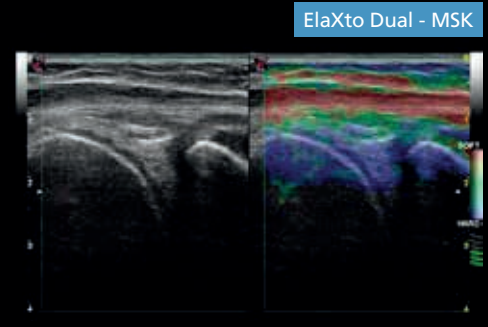
XView+ & TEI



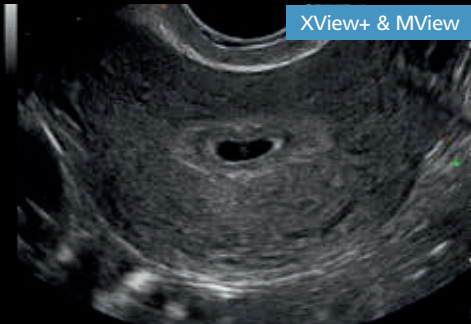
ElaXto Dual - Breast



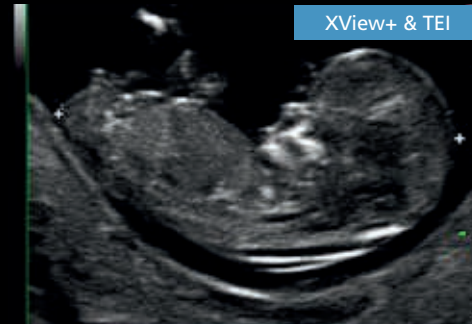
HF PWR Doppler



ElaXto Dual - MSK



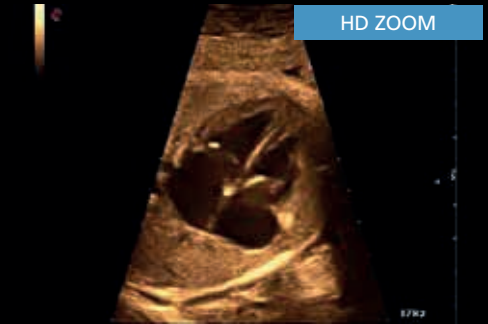
XView+ & MView



XView+ & TEI



X4D



HD ZOOM

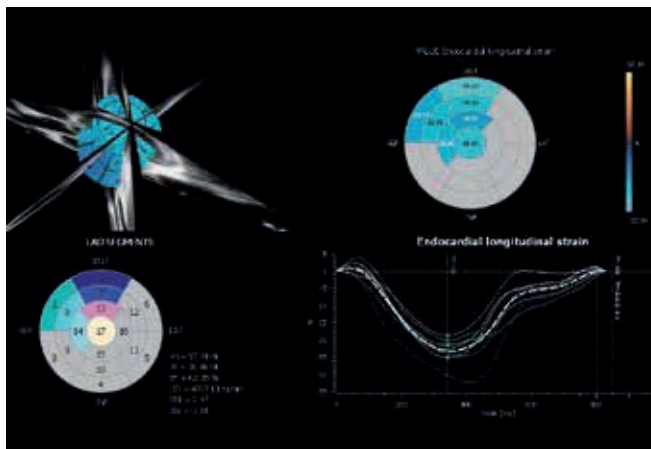
Nunca visto en un sistema portátil



La potente plataforma Mylab™alpha ofrece características y prestaciones nunca vistas en un sistema portátil, para ofrecer un diagnóstico fiable en el punto de atención y portabilidad sin compromisos.

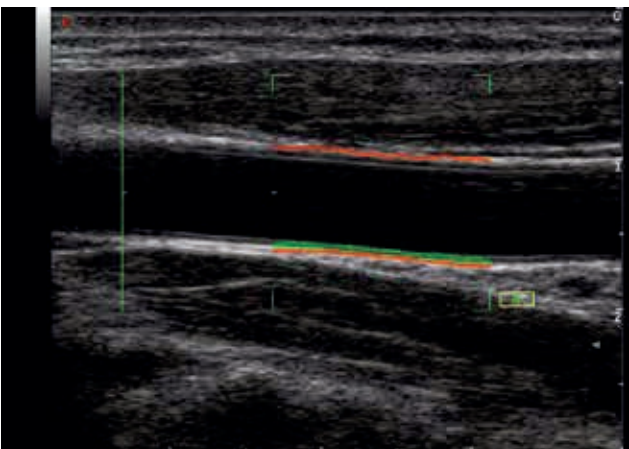
Xstrain 4D

Xstrain4D: gracias a la combinación de análisis XStrain de las vistas apicales estándar (2Ch, 4Ch, ALAX), **XStrain4D** permite la evaluación completa del ventrículo izquierdo. Las curvas globales y regionales, así como las mediciones strain/strain rate y volumen, se pueden visualizar de forma rápida y fácil.



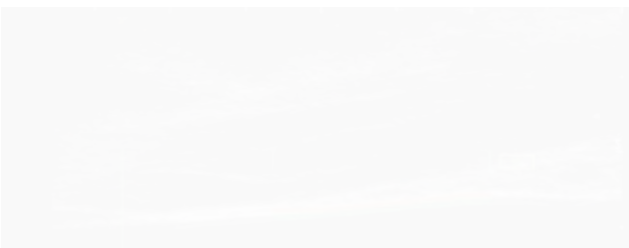
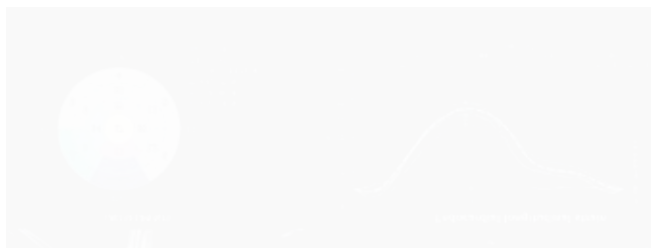
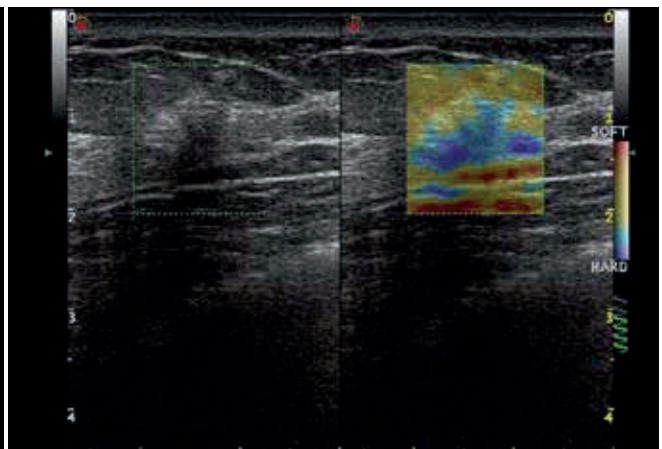
RFQIMT

RFQIMT (calidad del grosor de los medios íntimos) se basa en la innovadora tecnología de datos de RF de Esaote. La precisión, la facilidad de uso y la disponibilidad de información, gráficos e informes en tiempo real forman parte de este innovador paquete destinado a facilitar el diagnóstico precoz.



ElaXto

ElaXto: método no invasivo que ayuda al médico a valorar la elasticidad del tejido. Las distintas respuestas de los tejidos se detectan y visualizan en tiempo real para ayudar a los médicos en su rutina clínica diaria. La alta sensibilidad de las iQ Probes mejora la reproducibilidad del examen y reduce la dependencia del operador.



Flexibilidad

MyLab[™]Alpha

- Fácil portabilidad
- Soluciones innovadoras listas para usar
- Estaciones de trabajo cómodas
- Una amplia gama de accesorios



Ultrasonido inalámbrico

- Funciones mejoradas de exportación a ordenadores (Windows®, Mac®) y dispositivos móviles (tabletas, teléfonos inteligentes, etc.)
- Fácil acceso a redes, por cable e inalámbricas
- Cumplimiento de los estándares DICOM e IHE



Mylab App

La nueva aplicación para visualizar imágenes y vídeos en dispositivos móviles



MyLabAlpha

Máximo rendimiento en acción

WITH
eHD
Technology

 **CrystaLine**

*“Nunca confundas movimiento con acción”
Ernest Hemingway*

16000013/MAK-Ver. 03

TECNOIMAGEN

www.tecnoimagen.com.ar | 0810 333 8273



0123

ESAOTE S.p.A.
Via Enrico Meloni, 77 16152 Genova, ITALY, Tel. +39 010 6547 1, Fax +39 010 6547 275, info@esaote.com

Windows® is a registered trademark of Microsoft Corporation.
Mac® is a registered trademark of Apple Inc.
Technology and features are system/configuration dependent. Specifications subject to change without notice.
Information might refer to products or modalities not yet approved in all countries.
Product images are for illustrative purposes only. For further details, please contact your Esaote sales representative.

Please visit us online
for more information

