

FUJIFILM  
Value from Innovation

SONOSITE

SONOSITE X-Porte

UNA SOLA  
MIRADA Y  
LA DIFERENCIA  
ES CLARA.



TECNOIMAGEN

[www.tecnoimagen.com.ar](http://www.tecnoimagen.com.ar)

0810-333-8273



X-Porte representa una nueva visión de la ecografía clínica. Sus imágenes, funciones y recursos educativos se integran a la perfección en un práctico diseño integral de quiosco.

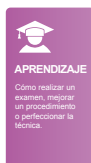
Con un movimiento de la mano, obtendrá una respuesta inteligente y rápida a sus necesidades de procesamiento de imágenes. Notará que fue diseñada para profesionales como usted. Su panel de control autoexplicativo simplifica la navegación por el sistema y su pantalla táctil hermética evita los botones para impedir la presencia de patógenos.

El elegante perfil del X-Porte, facilita su maniobrabilidad entre camas y camillas para exámenes y procedimientos en el punto de atención. Para asegurar la portabilidad y durabilidad durante el transporte, su pantalla es plegable y su soporte se puede bajar, lo que hace que el X-Porte sea incluso más compacto para trasladarlo por los concurridos pasillos. El núcleo del ecógrafo Xporte se puede separar fácilmente del quiosco, proporcionando otra opción de configuración. Para su mantenimiento, nada podría resultar más práctico que la garantía de cinco años del X-Porte y el núcleo extraíble.



### Avance en la obtención de imágenes XDI

La tecnología de formación de haces XDI de X-Porte fue creada para salvar el reto de los artefactos del lóbulo lateral, con lo que ahora es posible realizar ecografías con una claridad, resolución y sensibilidad de color de las imágenes nunca antes vistas en ecógrafos en puntos de atención.



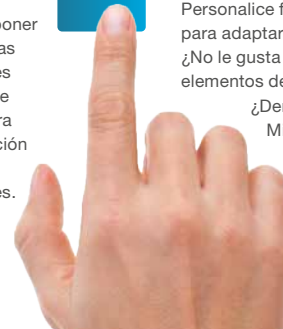
### Ecografía y formación en tiempo real

Para una referencia instantánea, realice ecografías pudiendo disponer de bibliotecas integradas de guías visuales que incorporan tutoriales de formación paso a paso. Utilice las guías visuales de X-Porte para comparar animaciones de dirección de haz 3D con las imágenes de ultrasonidos 2D correspondientes.



### Interfaz controlada mediante gestos

La optimización del flujo de trabajo siempre está al alcance de sus dedos. Personalice fácilmente la interfaz para adaptarla a sus necesidades. ¿No le gusta el orden de los elementos del menú? Cámbielos. ¿Demasiados controles? Minimícelos.



# EL PRIMER QUIOSCO DE ULTRASONIDOS DEL MUNDO.

Una sola mirada y la diferencia es clara. La tecnología de obtención de imágenes XDI (pendiente de patente), controla la claridad y la resolución de las imágenes del X-Porte reduciendo significativamente los artefactos.



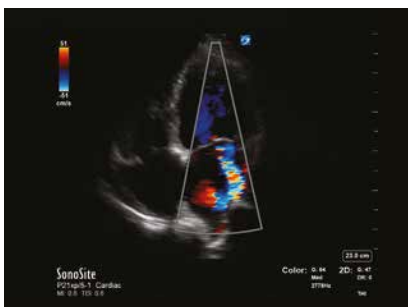
Vejiga



Nervio ciático



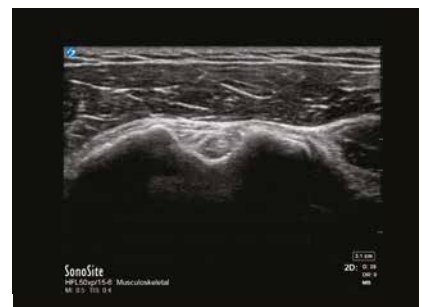
Irrigación del riñón



Flujo de la Válvula Mitral



Perfil fetal



Tendón del Bíceps

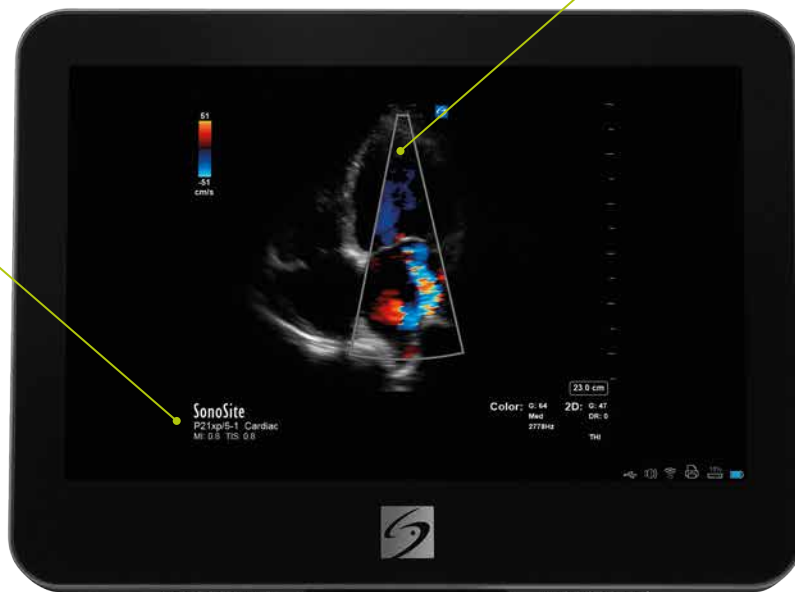


# SONOSITE X-Porte

## CARACTERÍSTICAS PRINCIPALES DEL SONOSITE X-PORTE

Diseñada para facilitar la limpieza, la pantalla táctil estanca no dispone de botones ni palancas donde se puedan acumular patógenos.

La tecnología Extreme Definition Imaging (XDI) reduce de forma sustancial la contaminación visual, a la vez que mejora significativamente la claridad.



Personalizable para adaptarse a sus necesidades, la optimización del flujo de trabajo siempre está al alcance de sus dedos gracias a la interfaz basada en gestos.

Durante la exploración, acceda simultáneamente a una librería integrada en el equipo de módulos de aprendizaje con vídeos explicativos.



**SONOSITE X-PORTE TRANSDUCTORES**



**C11xp**

**Convex 8-5 MHz**

**Aplicaciones:**

Abdominal, Arterial, Neonatal, Nervio, Venosa

**Profundidad de ecografía:**  
15 cm



**C35xp**

**Convex 8-3 MHz**

**Aplicaciones:**

Abdominal, Musculoesquelético, Nervio

**Profundidad de ecografía:**  
16 cm



**C60xp**

**Convex 5-2 MHz**

**Aplicaciones:**

Abdominal, Ginecología, Musculoesquelético, Nervio, Obstetricia

**Profundidad de ecografía:**  
30 cm



**ICTxp**

**Convex 9-5 MHz**

**Aplicaciones:**

Ginecología, Obstetricia

**Profundidad de ecografía:**  
13 cm



**P10xp**

**Phased 8-4 MHz**

**Aplicaciones:**

Abdominal, Cardíaca, Neonatal

**Profundidad de ecografía:**  
15 cm



**rP19xp**

**Phased 5-1 MHz**

**Aplicaciones:**

Abdominal, Cardíaca, Obstetricia, Pulmones, Orbital, TCD

**Profundidad de ecografía:**  
35 cm



**HFL38xp**

**Lineal 13-6 MHz**

**Aplicaciones:**

Arterial, Mama, Musculoesquelético, Nervio, Partes Pequeñas, Pulmones, Superficiales, Venosa

**Profundidad de ecografía:**  
6 cm



**HFL50xp**

**Lineal 15-6 MHz**

**Aplicaciones:**

Mama, Nervio, Musculoesquelético, Partes Pequeñas

**Profundidad de ecografía:**  
6 cm



**HSL25xp**

**Lineal 13-6 MHz**

**Aplicaciones:**

Arterial, Musculoesquelético, Nervio, Oftalmológicas, Pulmones, Superficiales, Venosa

**Profundidad de ecografía:**  
6 cm



**L25xp**

**Lineal 13-6 MHz**

**Aplicaciones:**

Arterial, Musculoesquelético, Nervio, Oftalmológicas, Pulmones, Superficiales, Venosa

**Profundidad de ecografía:**  
6 cm



**L38xp**

**Lineal 10-5 MHz**

**Aplicaciones:**

Arterial, Nervio, Partes Pequeñas, Pulmones, Venosa

**Profundidad de ecografía:**  
9 cm



**TOExp/TEExp**

**Phased 8-3 MHz**

**Aplicaciones:**

Cardíaca

**Profundidad de ecografía:**  
18 cm



**D2xp**

**Lapicero 2 MHz**

**Aplicaciones:**

Cardíaca

**Profundidad de ecografía:**  
N/A



TECHNOLOGY DRIVEN  
5-YEAR STANDARD WARRANTY  
MADE IN THE USA

Kits de guías de aguja disponibles con los siguientes transductores:  
C35xp, C60xp, HFL38xp, HFL50xp, ICTxp, L25xp, L38xp, P10xp y rP19xp.

Hay disponible una guía de aguja transversal con el L25xp.

Diseñado desde cero para su estilo y su entorno de trabajo, el X-Porte ofrece una experiencia en ultrasonidos completamente nueva facilitando estas herramientas revolucionarias en un sistema integrado único y exclusivo de SonoSite.

## CARACTERÍSTICAS DEL SISTEMA

### Dimensiones

<b>del soporte:</b>	67,1 cm x 53,9 cm (Largo x Ancho)
<b>Altura del soporte:</b>	máx. 162,6 cm (monitor abierto) / mín 107,2 cm (monitor cerrado)
<b>Ajuste de altura:</b>	22,9 cm de desplazamiento
Pantalla táctil capacitativa de 30,7 cm (gestos multitáctiles para controles del sistema)	
<b>Monitor HD:</b>	48,3 cm en diagonal (mínimo)
<b>Ajuste de inclinación del panel de control:</b>	de 0° a 110°
<b>Visualización del monitor clínico:</b>	85° a la izquierda y a la derecha, 85° arriba, 85° abajo
<b>Arquitectura:</b>	banda ancha totalmente digital
<b>Rango Dinámico:</b>	hasta 183 dB
<b>Escala de grises:</b>	256 tonos
<b>Cumplimiento de normativas HIPAA:</b>	conjunto completo de herramientas

## MODOS DE IMÁGENES

Obtención de imágenes de banda ancha 2D  
Imagen armónica tisular  
Obtención de imágenes armónica de inversión de impulsos  
Modo M  
Velocity Color Doppler  
Color Power Doppler  
Doppler Pulsado (actualizado y simultáneo)  
Doppler Pulsado Tisular  
Doppler Continuo, EGG

## PROCESAMIENTO DE IMÁGENES

Imágenes de definición extrema (XDI)  
Visualización optimizada de tejidos SonoADAPT  
Tecnología de obtención de imágenes SonoHD2  
Tecnología de optimización de la imagen SonoMB Multibeam  
Imagen dual  
Obtención de imágenes dual en color  
Ganancia automática y ajuste de brillo de ganancia automática  
Restauración de ganancias predeterminadas  
Rango dinámico  
Imagen dúplex  
Capacidad de zoom 8x  
Postproceso de la imagen: Rango dinámico, Zoom

Optimización automática de imagen en 2D: Res, Gen y Pen

Ganancia general, Control de ganancia de campo cercano y lejano

Optimización de flujo de Doppler y color (baja, media, alta)

Modo de varianza de color

Sector de obtención de imágenes reducido 2D (orientable)

## PERFIL DE AGUJA INCLINADA

(Disponible en los siguientes transductores y exámenes.)

**HFL50xp:** Mama, Musculoesquelético, Nervio, Partes pequeñas

**L38xp:** Arterial, Nervio, Partes pequeñas, Venoso

**L25xp:** Arterial, Musculoesquelético, Nervio, Venoso

**HSL25xp:** Arterial, Musculoesquelético, Nervio, Venoso

**HFL38xp:** Arterial, Mama, Musculoesquelético, Nervio, Partes pequeñas, Superficial, Venoso

**C60xp:** Musculoesquelético, Nervio

**C35xp:** Musculoesquelético, Nervio

## ALIMENTACIÓN ELÉCTRICA

El sistema funciona con baterías o corriente alterna

Batería recargable de ión litio

**Vida de la batería:** 1,0 hora, 3 días sin actividad

Carga el 80% de la batería en 3 horas

## OTROS ASPECTOS DESTACADOS

Controles programables

**Etiquetado:** etiquetas predefinidas, Etiquetas personalizables, Pictogramas predefinidos

**Hojas de trabajo:** hojas de trabajo de cuidados críticos editables (directrices ACEP), hojas de trabajo de afecciones musculoesqueléticas y hojas de trabajo personalizables

Software de Perfil de aguja inclinada

DVR integrado (grabadora de vídeo digital)\*

Conector de transductor triple\*

Cesta de almacenamiento\*

Salida de vídeo HDMI y VGA\*

Soporte auxiliar del transductor\*

Sujetacables CA\*

\*Serie con X-Porte

## IMAGEN INTEGRADA Y MODO DE ALMACENAMIENTO DE VÍDEO

Modo de cine 2D – 20 segundos

Modo de cine PW, CW, M – 16 segundos

Memoria Flash interna – 64 GB

Modo de miniaturas de imágenes y vídeos guardados

Almacenamiento de secuencias prospectivas y retrospectivas

Exportación automática de secuencias (exportación automática a USB al final del estudio)

Reproducción de vídeo a 1, ½ o ¼ de la velocidad de captura

Longitud de almacenamiento de vídeo: 2, 4, 6, 10, 15, 30 y 60 segundos.

Mediciones y cálculos postproceso

Anotaciones en imágenes recuperadas

**Formato de imagen:** JPEG, AVI, BMP

**Formato de exportación:** HTML

**Opciones de compresión JPEG:** Alta, Media, Baja

## GESTIÓN DE DATOS E INALÁMBRICA

5 puertos USB 2.0

Puerto Ethernet

Puerto USB para DVR

Conector ECG

Consulta automática con códigos de barra (rellena el informe de pacientes desde la lista de trabajo)

Administración de imágenes mediante DICOM: Imprimir, Almacenar, Lista de trabajo de modalidad, Perform Procedure Step (PPS), Consignación de almacenamiento

Administración de imágenes mediante DICOM: Direccionamiento de exámenes: Exámenes de Diagnóstico, Procedimiento, Educación

Inalámbrica: (Conexiones B, G y N)

## ACCESORIOS

Impresora en blanco y negro para uso médico

Lector de códigos de barras USB

Pedal de control

Módulo ECG

Cable de ECG

## IDIOMAS ADMITIDOS

Inglés, Francés, Italiano, Portugués, Español, Alemán

## PAQUETES DE FORMACIÓN

Conceptos Básicos de Ecografía, Paquetes de Cuidados Intensivos, MSK, Procedimientos, Anestesia

Sistema de ayuda integrado

Nota: Configuración disponible para sobremesa.

**FUJIFILM**  
Value from Innovation

**SONOSITE**

**TECNOIMAGEN**

www.tecnoimagen.com.ar | 0810 333 8273